

Stark im Design, zuverlässig in der Funktion!

MAAS-Kunden legen großen Wert auf Qualität und Service. Deshalb haben wir uns bewusst für die Zusammenarbeit mit dem Qualitätshersteller Zambelli aus Bayern entschieden. Made in Germany, Top-Qualität und kundennahes Arbeiten sind für beide Hersteller die Basis für Erfolg im Schulterschluss mit den Kunden in Fachhandel, Handwerk und Gewerbebau. Bei MAAS-Kunden ist die kompetente Unterstützung durch Außendienst selbstverständlich. Ihr Erfolg liegt uns am Herzen!

RINNENHAKEN-SET FÜR SANDWICHPANELEE

Wichtiges auf einen Blick:

Das Zambelli Rinnenhaken-Set für Sandwichpaneele besteht aus Rinnenhaken, Obergurthalter, Dichtung und Schrauben. Das System ist in den Materialien verzinkt und verzinkt beschichtet verfügbar.

Zwei Komponenten: Der Obergurthalter (1) und der für Sandwichpaneele passend geformte Rinnenhaken (2).

Montage & Anwendung:

Schritt 1:

Obergurthalter platzieren und an den vorgegebenen Löchern verschrauben.

Schritt 2:

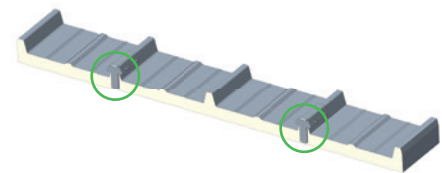
Rinnenhaken fachgerecht vorne an den Obergurthalter (mit/ohne Gefälle) mittels beiliegenden Schrauben befestigen.

Schritt 3:

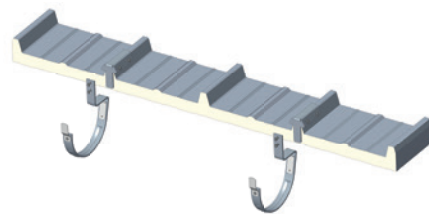
Rinne einhängen und Federn umbiegen.



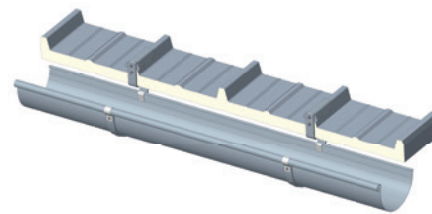
Nenngröße	Kerndicke	Material
400-30/5	120 - 160 mm 80 - 100 mm 0 - 60 mm	Alle Nenngrößen und Kerndicken in verzinkt und verzinkt beschichtet (robust) bestellbar!
333-30/5	120 - 160 mm 80 - 100 mm 0 - 60 mm	
280-30/5	0 - 60 mm	



Schritt 1:



Schritt 2:



Schritt 3:

MAAS Profilzentrum GmbH
Justus-von-Liebig-Str. 12
74532 Ilshofen
www.maasprofile.de

Produkte direkt anfragen:
Tel: +49 79 04 97 14 - 0
E-Mail: info@maasprofile.de

Hier geht es zum
Onlineshop!



Das ZAMBELLI-MEISTER-SYSTEM in Kooperation mit MAAS

Übersicht:



Vereinte Vorteile mit System

- 1: Dachrinne** - mit Einsteckhilfe, nach EN 612, Wulst Form II, foliert, Länge: 3 m
- 2: Meister-Stutzen** - oval, mit Kompassrose, verstärktem Umbug und Fase
- 3: Rinnenverbinder** - mit Wulstverbinder, Sicherung und flexibler Z-Feder
- 4: Ablaufrohr** - Ablaufrohr nach EN 612, gefalzt, foliert, Länge 2 m
- 5: Rinnenhaken** - kurze/lange Ausführung, mit Sicke, Feder/Feder
- 6: Stirnbretthalter** - zur wandseitigen Befestigung, Feder/Feder, an Wand anliegend gegen Kippeffekt
- 7: Meister-Boden** - große Ausführung, halbrund, für waagrechte Rinnenmontage, beidseitig verwendbar zum Aufbördeln
- 8: Steckboden halbrund** - mit Dichtlippe, zum einfachen Aufstecken
- 9: Meister-Schelle** - für Ablaufrohr, mit Gewindemuffe M10 für Stockschraube oder Schraubstift
- 10: Stockschraube** - für Rohrschelle mit Gewindemuffe, galvanisch verzinkt, M10
- 11: Meister-Bogen 72°** - einteilig gefalzt, mit Einzug
- 12: Standrohrkappe**

MEISTER-SYSTEM ROBUST

Wichtiges auf einen Blick:

- Stahl mit einer Zink-Magnesium-Veredelung für höchste Stabilität und dauerhaften Korrosionsschutz (min. 120 g/m²). Robust-Decklack (ca. 20 µm) auf Polyesterbasis für ein Höchstmaß an Kratzfestigkeit.
- Hohe Wind und Schneelasten werden problemlos aufgenommen.
- Einheitliche Oberfläche innerhalb des Meister-Systems garantiert. Strukturierte und besonders harte Farbbeschichtung macht die Dachentwässerung sehr kratz- und farbbeständig.
- Bewährte Handwerks-Qualität. 100%ig passgenau, einfache Montage, große Artikelauswahl.

Farbauswahl: Abb. ähnlich

RAL 9005 - Tiefschwarz



RAL 7016 - Anthrazitgrau



MEISTER-SYSTEM VERZINKT

Verzinkter Stahl hat sich in der Blechbearbeitung als Baumetall höchster Festigkeit und von dauerhaftem Korrosionsschutz bewährt. Ein Dachentwässerungssystem aus verzinktem Stahl nimmt hohe Wind- und Schneelasten auf. Zudem ist die Längenausdehnung im Vergleich zu Zink, Kupfer & Co. geringer.

Wichtiges auf einen Blick:

- Optisch eine einheitliche, makellose Oberfläche.
- Stabiles und langlebiges Material.
- Passgenauigkeit durch perfekte Produktabstimmung.
- Günstiger als andere Baumetalle.



Der sichtbare Unterschied:

Bandverzinkt



Stückverzinkt

