

Ihre **Konditionsübersicht** für eine erfolgreiche Zusammenarbeit

Abrechnung nach Tafelbreite / netto | Gültig ab 01.04.2026



Trapezprofil 20-75

**Willkommen bei MAAS 3.0 -
die Partnerschaft, die Stärke schafft!**

INHALT

- 01** Trapez- und Wellenprofile (inkl. Zubehör)
Seite 04 - 12
- 02** MAAS PV-DACH
Seite 13 - 19
- 03** Entwässerungssysteme (Rinnen / Zubehör)
Kooperation von MAAS und Zambelli -
Seite 20 - 31
- 04** Sandwich-Elemente
Seite 32 - 33
- 05** Fassadenprofile
Seite 34 - 36
- 06** Alu-Verbundplatten - MAAS Planbond
Seite 37 - 40
- 07** Paneele und Tragschalen
Seite 41 - 45








Fassadenprofil - Multi Typ A

Trapezprofile Stahl

STAHL TRAPEZPROFILE - PE 25µm RAL STANDARD / RSL

Profil	Tafelbreite	Materialstärke	Preis / m² (0-15m²)	Preis / m² (16-30m²)	Preis / m² (31-75m²)	Preis / m² (76-100m²)	Preis / m² (101-125m²)	Preis / m² (126-150m²)	Preis / m² (151-200m²)	Preis / m² (201-250m²)
TP 20-75	980 mm	0,63 mm			13,60 €	12,80 €	12,10 €	12,10 €	12,10 €	11,75 €
	980 mm	0,75 mm	16,20 €	16,20 €	14,40 €	13,60 €	12,90 €	12,90 €	12,90 €	12,55 €
TP 22-214 	0,50 mm in RAL 7016 / 8012 / 8004	1.140 mm	0,50 mm			9,30 €	9,30 €	9,20 €	9,10 €	8,90 €
		1.140 mm	0,63 mm			11,70 €	11,00 €	10,50 €	10,50 €	10,15 €
		1.140 mm	0,75 mm	13,70 €	13,70 €	12,30 €	11,70 €	11,10 €	11,10 €	10,65 €
TP 35-207 	0,50 mm in RAL 7016 / 8012 / 8004	1.070 mm	0,50 mm			9,90 €	9,90 €	9,80 €	9,60 €	9,25 €
		1.070 mm	0,63 mm			12,40 €	11,70 €	11,10 €	11,10 €	10,75 €
		1.070 mm	0,75 mm	14,60 €	14,60 €	13,10 €	12,40 €	11,80 €	11,80 €	11,35 €
TP 45-333S 	1.060 mm	0,63 mm			12,60 €	11,90 €	11,20 €	11,20 €	11,20 €	10,85 €
	1.060 mm	0,75 mm	14,80 €	14,80 €	13,20 €	12,50 €	11,90 €	11,90 €	11,90 €	11,45 €
TP 50-250	1.060 mm	0,63 mm			12,60 €	11,90 €	11,20 €	11,20 €	11,20 €	10,85 €
	1.060 mm	0,75 mm	14,80 €	14,80 €	13,20 €	12,50 €	11,90 €	11,90 €	11,90 €	11,45 €
Aufpreis für Anticondensvlies Premium mit Trennschnitt			3,90 €	3,90 €	3,65 €	3,55 €	3,30 €	3,30 €	3,30 €	3,25 €
Aufpreis für Anticondensvlies Premium mit Rückschnitt (200mm)			4,35 €	4,35 €	4,10 €	4,00 €	3,75 €	3,75 €	3,75 €	3,70 €
Aufpreis für Anticondensvlies Universal ohne Trennschnitt			2,60 €	2,60 €	2,50 €	2,50 €	2,10 €	2,10 €	2,10 €	1,95 €
Aufpreis für Anticondensvlies Universal mit Trennschnitt			3,10 €	3,10 €	3,00 €	3,00 €	2,60 €	2,60 €	2,60 €	2,45 €
Aufpreis für Anticondensvlies Universal mit Rückschnitt (200mm)			3,55 €	3,55 €	3,45 €	3,45 €	3,05 €	3,05 €	3,05 €	2,90 €
Aufpreis 0,88 mm Stahl			2,50 €	2,50 €	2,50 €	2,50 €	2,50 €	2,50 €	2,50 €	2,50 €
Aufpreis 50µm Beschichtung STAHL (RAL 7016, RAL 8012, RAL 9006)			1,60 €	1,60 €	1,60 €	1,60 €	1,35 €	1,35 €	1,35 €	1,35 €
Kleinmengenzuschlag										
Mindestabnahme 3 Tafeln (bis 7,49m Tafellänge)			37,50 €	37,50 €	- €	- €	- €	- €	- €	- €
Mindestabnahme 6 Tafeln (ab 7,50m Tafellänge)										
Kurzlängenzuschlag 501 - 2.500 mm Preis pro Stück			2,10 €	2,10 €	2,10 €	2,10 €	2,10 €	2,10 €	2,10 €	2,10 €

LIEFERGEBIETE UND PREISE FÜR TRAPEZ- UND WELLPROFILE

STANDARD - MAAS LIEFERGEBIET

	Lieferung ans Lager	Lieferung auf die Baustelle
ab 125m²	frachtfrei	frachtfrei
bis 125m²	105,00 €	120,00 €
Kranentladung bis max. 13,50m <small>(sichere Entlademöglichkeit vorausgesetzt)</small>	pauschal 65,00 €	
Energie- und Mautpauschale <small>(je Auftrag bzw. Abladestelle)</small>	58,00 €	




Andere Gebiete - Fracht nach Aufwand

SONDERLEISTUNGEN (mengenunabhängig)

Frachtkosten für Überlängen <small>(ab 13,50 m)</small>	auf Anfrage
Sonderverpackung / individuelle Paketeinteilung <small>(für Pakete <1,5 to)</small>	50,00€ / Paket
Porto und Verpackung für Zubehörartikel	nach Aufwand (auch Express möglich)

Trapezprofile Aluminium

ALUMINIUM TRAPEZPROFILE - PE 25µm RAL STANDARD / RSL

Profil	Tafelbreite	Materialstärke	Preis / m ² (0-15m ²)	Preis / m ² (16-30m ²)	Preis / m ² (31-75m ²)	Preis / m ² (76-100m ²)	Preis / m ² (101-125m ²)	Preis / m ² (126-150m ²)	Preis / m ² (151-200m ²)	Preis / m ² (201-250m ²)
TP 20-75	980 mm	0,70 mm	19,50 €	19,30 €	19,00 €	18,70 €	18,40 €	18,20 €	17,90 €	17,70 €
		0,90 mm	25,10 €	24,70 €	24,40 €	24,00 €	23,70 €	23,30 €	23,00 €	22,70 €
TP 22-214 	1.140 mm	0,70 mm	16,80 €	16,60 €	16,30 €	16,10 €	15,80 €	15,60 €	15,40 €	15,20 €
		0,90 mm	21,60 €	21,30 €	21,00 €	20,60 €	20,30 €	20,10 €	19,80 €	19,50 €
TP 35-207 	1.070 mm	0,70 mm	17,90 €	17,60 €	17,40 €	17,10 €	16,90 €	16,60 €	16,40 €	16,20 €
		0,90 mm	23,00 €	22,70 €	22,30 €	22,00 €	21,70 €	21,40 €	21,10 €	20,80 €
nur RAL 9006, pure white (ähnl. RAL 9010) nur blank, stucco	1.070 mm	1,00 mm	21,60 €	21,40 €	21,10 €	20,80 €	20,80 €	20,50 €	20,30 €	20,00 €
		1,00 mm	18,90 €	18,60 €	18,40 €	18,20 €	17,80 €	17,60 €	17,30 €	17,20 €
TP 45-333S 	1.060 mm	0,70 mm	18,10 €	17,80 €	17,50 €	17,30 €	17,00 €	16,80 €	16,60 €	16,30 €
		0,90 mm	23,20 €	22,90 €	22,50 €	22,20 €	21,90 €	21,60 €	21,30 €	21,00 €
Aufpreis für Anticondensvlies Premium mit Trennschnitt			3,90 €	3,90 €	3,65 €	3,55 €	3,30 €	3,30 €	3,30 €	3,25 €
Aufpreis für Anticondensvlies Premium mit Rückschnitt (200mm)			4,35 €	4,35 €	4,10 €	4,00 €	3,75 €	3,75 €	3,75 €	3,70 €
Aufpreis für Anticondensvlies Universal ohne Trennschnitt			2,60 €	2,60 €	2,50 €	2,50 €	2,10 €	2,10 €	2,10 €	1,95 €
Aufpreis für Anticondensvlies Universal mit Trennschnitt			3,10 €	3,10 €	3,00 €	3,00 €	2,60 €	2,60 €	2,60 €	2,45 €
Aufpreis für Anticondensvlies Premium mit Rückschnitt (200mm)			3,55 €	3,55 €	3,45 €	3,45 €	3,05 €	3,05 €	3,05 €	2,90 €
Kleinmengenzuschlag										
Mindestabnahme 3 Tafeln (bis 7,49m Tafellänge)			37,50 €	37,50 €	- €	- €	- €	- €	- €	- €
Mindestabnahme 6 Tafeln (ab 7,50m Tafellänge)										
Kurzlängenzuschlag 501 - 2.500 mm Preis pro Stück			2,10 €	2,10 €	2,10 €	2,10 €	2,10 €	2,10 €	2,10 €	2,10 €

Wellprofile Stahl und Aluminium

STAHL WELLPROFILE - PE 25µm RAL STANDARD / RSL

Profil	Tafelbreite	Materialstärke	Preis / m ² (0-15m ²)	Preis / m ² (16-30m ²)	Preis / m ² (31-75m ²)	Preis / m ² (76-100m ²)	Preis / m ² (101-125m ²)	Preis / m ² (126-150m ²)	Preis / m ² (151-200m ²)	Preis / m ² (201-250m ²)
WP 18-76	1.100 mm	0,63 mm			12,10 €	11,40 €	10,80 €	10,80 €	10,80 €	10,55 €
	1.100 mm	0,75 mm	14,20 €	14,20 €	12,70 €	12,10 €	11,50 €	11,50 €	11,50 €	11,05 €
WP 27-111	1.105 mm	0,63 mm			12,00 €	11,40 €	10,80 €	10,80 €	10,80 €	10,50 €
	1.105 mm	0,75 mm	14,20 €	14,20 €	12,70 €	12,00 €	11,40 €	11,40 €	11,40 €	10,95 €

ALUMINIUM WELLPROFILE - PE 25µm RAL STANDARD / RSL

WP 18-76	1.100 mm	0,70 mm*	17,40 €	17,20 €	16,90 €	16,70 €	16,40 €	16,20 €	16,00 €	15,70 €
	1.100 mm	0,90 mm	22,40 €	22,00 €	21,70 €	21,40 €	21,10 €	20,80 €	20,50 €	20,20 €
nur RAL 9006, pure white (ähnl. RAL 9010)	1.100 mm	1,00 mm	21,10 €	20,80 €	20,50 €	20,20 €	20,20 €	20,00 €	19,70 €	19,50 €
nur blank, stucco	1.100 mm	1,00 mm	18,40 €	18,10 €	17,90 €	17,70 €	17,30 €	17,10 €	16,90 €	16,80 €
WP 27-111	1.105 mm	0,70 mm*	17,30 €	17,10 €	16,80 €	16,60 €	16,30 €	16,10 €	15,90 €	15,70 €
	1.105 mm	0,90 mm	22,30 €	21,90 €	21,60 €	21,30 €	21,00 €	20,70 €	20,40 €	20,10 €

* kein Anticondensvlies möglich!

Aufpreis für Anticondensvlies Premium mit Trennschnitt	3,90 €	3,90 €	3,65 €	3,55 €	3,30 €	3,30 €	3,30 €	3,30 €	3,25 €
Aufpreis für Anticondensvlies Universal ohne Trennschnitt	2,60 €	2,60 €	2,50 €	2,50 €	2,10 €	2,10 €	2,10 €	2,10 €	1,95 €
Aufpreis für Anticondensvlies Universal mit Trennschnitt	3,10 €	3,10 €	3,00 €	3,00 €	2,60 €	2,60 €	2,60 €	2,60 €	2,45 €
Aufpreis 0,88mm-Stahl	2,50 €	2,50 €	2,50 €	2,50 €	2,50 €	2,50 €	2,50 €	2,50 €	2,50 €
Kleinmengenzuschlag									
Mindestabnahme 3 Tafeln (bis 7,49m Tafellänge)	37,50 €	37,50 €	- €	- €	- €	- €	- €	- €	- €
Mindestabnahme 6 Tafeln (ab 7,50m Tafellänge)									
Kurzlängenzuschlag 501 - 2.500 mm Preis pro Stück	2,10 €	2,10 €	2,10 €	2,10 €	2,10 €	2,10 €	2,10 €	2,10 €	2,10 €

Farbauswahl

FARBAUSWAHL STAHL Profile und Kanteile

Farbcode	Farbname	Farbgruppe	Materialstärke	Aufpreis Profile m ²
RAL 3009	Oxidrot	1	0,63	Standard
			0,75	Standard
RAL 7016	Anthrazit-grau	1	0,63	Standard
			0,75	Standard
RAL 8004	Kupferbraun	1	0,63	Standard
			0,75	Standard
RAL 8011	Nussbraun	1	0,63	Standard
			0,75	Standard
RAL 8012	Rotbraun	1	0,63	Standard
			0,75	Standard
RAL 9002	Grauweiß	1	0,63	Standard
			0,75	Standard
RAL 9006	Weiß-aluminium	1	0,63	Standard
			0,75	Standard
RAL 9007	Grau-aluminium	1	0,63	-
			0,75	Standard

Farbcode	Farbname	Farbgruppe	Materialstärke	Aufpreis Profile m ²
RAL 1001	Beige	2	0,63	-
			0,75	0,50 €
RAL 1015	Hellelfenbein	2	0,63	-
			0,75	0,50 €
RAL 1019	Graubeige	2	0,63	-
			0,75	0,50 €
RAL 3000	Feuerrot	2	0,63	-
			0,75	0,50 €
RAL 5010	Enzianblau	2	0,63	-
			0,75	0,50 €
RAL 6005	Moosgrün	2	0,63	-
			0,75	0,50 €
RAL 6011	Resedagrün	2	0,63	-
			0,75	0,50 €
RAL 6020	Chrom-oxidgrün	2	-	-
			0,75	0,50 €
RAL 7035	Lichtgrau	2	0,63	-
			0,75	0,50 €
RAL 7042	Verkehrsgrau A	2	0,63	-
			0,75	0,50 €
RAL 9010	Reinweiß	2	0,63	-
			0,75	0,50 €
Holzoptik Cherry	Holzoptik Cherry	2	0,63	-
			0,75	2,00 €

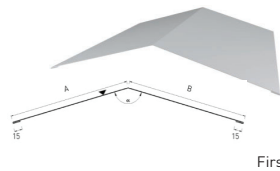
Achtung: Die Lieferzeit für Profile in Semistandardfarben kann bis zu 4 Wochen betragen!

FARBAUSWAHL ALUMINIUM Profile und Zubehör

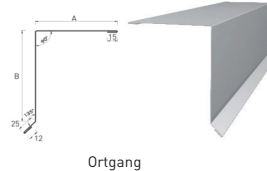
Farbcode	Farbname	Farbgruppe	Materialstärke	Aufpreis Profile m ²
RAL 7016	Anthrazit-grau	1	0,7	Standard
			0,9	Standard
RAL 8004	Kupferbraun	1	0,7	Standard
			0,9	Standard
RAL 8011	Nussbraun	1	0,7	Standard
			0,9	Standard
RAL 8012	Rotbraun	1	0,7	Standard
			0,9	Standard
RAL 9002	Grauweiß	1	0,7	Standard
			0,9	Standard
RAL 9006	Weiß-aluminium	1	0,7	Standard
			0,9	Standard
RAL 9007	Grau-aluminium	1	0,7	Standard
			0,9	Standard

Weitere Farben auf Anfrage.

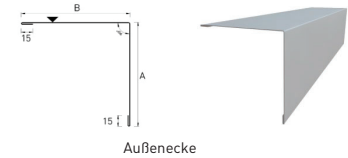
Kantenteile-Standard



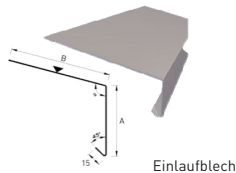
First



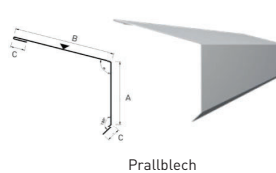
Ortgang



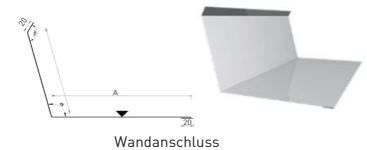
Außenecke



Einlaufblech



Prallblech



Wandanschluss

KANTEILE STAHL (0,75 mm) und ALUMINIUM (0,90 mm)

Artikelbezeichnung	Art. Nr.	Preis pro lfm.	Preis pro lfm.
		Stahl max. 5.000mm	Alu max. 5.000mm
First groß 300/300	2101-02-S	12,10 €	18,60 €
First klein 235/235	2101-01-S	10,95 €	16,25 €
Pult 220/140	2306-03-S	10,75 €	16,25 €
Pult/Ortgang 120/140	2306-01-S	9,60 €	14,35 €
Ortgang 120/240	2306-02-S	10,75 €	16,25 €
Wandanschluss firstseitig 226/150	2202-01-S	9,95 €	15,30 €
Wandanschluss seitlich 127/150	2202-01-V	8,35 €	13,25 €
Rinneneinlaufblech 94/70	2401-02-S	5,25 €	9,10 €
Prallblech 108/70	2401-05-S	6,90 €	10,80 €
Schneefangkanteil 92/130/30	2401-01-S	10,35 €	15,40 €
Außeneckprofil 141/141	4303-01-S	9,10 €	13,75 €
Inneneckprofil 110/110	4307-01-S	8,15 €	11,95 €
Sockelprofil 88/45/30	4401-01-S	7,35 €	9,70 €
Ecklisene 45/45/45/45	4301-01-S	10,35 €	14,95 €
Stoßlisene 45/45	4601-01-S	7,65 €	11,00 €
Sturzprofil mit Leibung 72/45/150	4203-01-S	9,95 €	13,75 €
Einsteckprofil oben bis max. TP 22-214	4700-01-S	7,00 €	9,60 €

FLACHBLECH Breite 1.250mm

Artikelbezeichnung	€/m²
Stahl 0,75 mm 25 my PE / RSL	13,15 €
Stahl 0,63 mm 25 my PE / RSL	12,65 €
Stahl 0,50 mm 25 my PE / RSL	12,05 €
Stahl 0,75 mm Aluzink 185	12,70 €
Aluminium 0,90 mm 25 my PE / RSL	21,80 €

Verpackung	€
Tafelware bis 3,0 m (pauschal)	30,00 €
ab 15,0 m als Coilware, max. 150 kg	35,00 €
Verpackungspauschale Kantenteile	25,00 €

max. Länge Kleincoil	
Stahl 0,63 mm	50 m
Stahl 0,75 mm	40 m
Alu 0,90 mm	50 m

Kantteile-Abwicklung

KANTTEILE STAHL 0,75 - PE 25µm RAL / RSL

Zuschnitt/Kantungen	1	2	3	4	5	6	7	8	9
Zuschnitt 96mm	3,60 €	4,10 €	4,75 €						
Zuschnitt 104mm	3,80 €	4,30 €	5,05 €						
Zuschnitt 114mm	3,90 €	4,50 €	5,15 €	5,75 €					
Zuschnitt 125mm	4,10 €	4,65 €	5,35 €	6,00 €	6,50 €				
Zuschnitt 136mm	4,20 €	4,85 €	5,45 €	6,00 €	6,80 €				
Zuschnitt 156mm	4,75 €	5,15 €	5,65 €	6,30 €	7,10 €	7,65 €			
Zuschnitt 179mm	4,85 €	5,35 €	6,00 €	6,70 €	7,65 €	8,25 €			
Zuschnitt 208mm	5,35 €	5,90 €	6,50 €	7,10 €	7,85 €	8,35 €	9,00 €		
Zuschnitt 250mm	6,00 €	6,60 €	7,25 €	7,85 €	8,50 €	9,10 €	9,70 €	10,35 €	
Zuschnitt 312mm	7,00 €	7,55 €	8,25 €	8,90 €	9,50 €	10,15 €	10,65 €	11,30 €	
Zuschnitt 416mm	8,70 €	9,30 €	9,95 €	10,55 €	11,20 €	11,80 €	12,45 €	12,85 €	
Zuschnitt 500mm	10,05 €	10,65 €	11,30 €	11,90 €	12,45 €	13,15 €	13,80 €	14,30 €	14,90 €
Zuschnitt 625mm	11,30 €	11,80 €	12,45 €	13,05 €	13,70 €	14,30 €	14,80 €	15,55 €	16,15 €
Zuschnitt 750mm	14,10 €	14,70 €	15,45 €	15,95 €	16,60 €	17,30 €	17,75 €	18,35 €	18,90 €
Zuschnitt 1.250mm	20,35 €	20,95 €	21,50 €	22,20 €	22,85 €	23,35 €	23,95 €	24,60 €	25,20 €

Preis pro Laufmeter

Standardlänge = 2.500mm

vollständige Umschläge = 2 Kantungen

Lieferlängen bis max. 5.000mm nach Rücksprache

KANTTEILE ALUMINIUM 0,90 - PE 25µm RAL / RSL

Zuschnitt/Kantungen	1	2	3	4	5	6	7	8	9
Zuschnitt 96mm	7,35 €	8,20 €	6,50 €						
Zuschnitt 104mm	7,45 €	8,30 €	8,90 €						
Zuschnitt 114mm	7,70 €	8,55 €	9,25 €	9,95 €					
Zuschnitt 125mm	8,05 €	8,65 €	9,50 €	10,20 €	11,00 €				
Zuschnitt 136mm	8,30 €	9,00 €	9,70 €	10,30 €	11,40 €				
Zuschnitt 156mm	8,75 €	9,25 €	9,95 €	10,80 €	11,75 €	12,20 €			
Zuschnitt 179mm	9,00 €	9,60 €	10,30 €	11,15 €	12,20 €	13,05 €			
Zuschnitt 208mm	9,50 €	10,20 €	11,00 €	11,60 €	12,70 €	13,15 €	14,00 €		
Zuschnitt 250mm	10,30 €	11,15 €	11,85 €	12,70 €	13,40 €	14,00 €	14,70 €	15,65 €	
Zuschnitt 312mm	11,50 €	12,10 €	13,05 €	13,75 €	14,60 €	15,50 €	16,10 €	16,85 €	
Zuschnitt 416mm	13,75 €	14,35 €	15,15 €	15,90 €	16,60 €	17,40 €	18,25 €	18,70 €	
Zuschnitt 500mm	15,40 €	16,00 €	16,85 €	17,40 €	18,25 €	19,10 €	19,80 €	20,50 €	21,20 €
Zuschnitt 625mm	16,70 €	17,40 €	18,25 €	18,95 €	19,55 €	20,40 €	21,10 €	21,90 €	22,75 €
Zuschnitt 750mm	20,25 €	21,10 €	21,80 €	22,40 €	23,25 €	24,05 €	24,65 €	25,35 €	25,95 €
Zuschnitt 1.250mm	27,85 €	28,45 €	29,15 €	30,10 €	30,80 €	31,40 €	32,25 €	33,05 €	33,90 €

Preis pro Laufmeter

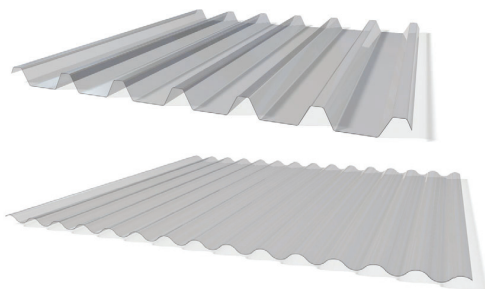
Standardlänge = 2.500mm

vollständige Umschläge = 2 Kantungen

Lieferlängen bis max. 5.000mm nach Rücksprache

Zubehör

LICHTPLATTEN



Profil	Ausführung	Stärke (mm)	Längen max.	€/ m ² Fixlänge 2,5m / 5,0m / 7,5m
TP 20-75	PVC hart, O.V., glashell	1,2	7,5 m	22,20 €
TP 22-214	PVC hart, O.V., glashell	1,2	7,5 m	21,60 €
TP 35-207	PVC hart, O.V., glashell	1,5	7,5 m	22,40 €
TP 35-207	Polycarbonat, glashell	1,2	7,5 m	21,00 €
TP 45-333 S	PVC hart, O.V., glashell	1,5	7,5 m	26,00 €
TP 45-333 S	Polycarbonat, glashell	1,2	7,5 m	22,90 €
WP 18-76	PVC hart, O.V., glashell	1,2	7,5 m	22,10 €

Zuschnitte sind möglich, allerdings muss die nächst größere Fixlänge abgenommen werden
 Zuschnittkosten 3,00 €/ Stück., Verpackungspauschale von 13,50 € je angefangenem Meter
 Fixlängen 2,50 m / 5,00 m / 7,50 m
 Zuschnitte unter 10 cm werden entsorgt!

Oberflächenvergütet (O.V.), Hohe Transparenz (ca. 90% lichtdurchlässig) mit Schlagzähigkeit, Hagelschlag getestet.
 Bitte notwendiges Zubehör gemäß "Montageanleitung Lichtplatten" mitbestellen.
 Größere Längen auf Wunsch möglich.
 Bei Bestellungen, die ausschließlich Lichtplatten beinhalten, berechnen wir eine Verpackungspauschale von 13,50 € je angefangenem Meter.

Zubehör ZAHNBLECH Stahl 0,75 und Aluminium 0,90



Profil	Abmessung (mm)	Preis/Stück	Preis/Stück	
		Stahl	Aluminium	
TP 20-75	120 x 900	6,90 €	9,70 €	
TP 22-214	kleine Sicke	120 x 1.070	6,90 €	9,70 €
	große Sicke	120 x 1.070	6,90 €	9,70 €
TP 35-207	kleine Sicke	120 x 1.035	6,90 €	9,70 €
	große Sicke	120 x 1.035	6,90 €	9,70 €
TP 45-333 S	kleine Sicke	120 x 1.000	6,90 €	9,70 €
	große Sicke	120 x 1.000	6,90 €	9,70 €
TP 50-250	kleine Sicke	120 x 1.000	6,90 €	9,70 €
	große Sicke	120 x 1.000	6,90 €	9,70 €
WP 18-76	120 x 990	6,90 €	9,70 €	
WP 27-111	120 x 1.000	6,90 €	9,70 €	

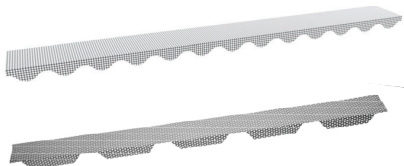
Zubehör

Zubehör PROFILFÜLLER



Profil		Artikel	Länge (mm)	Preis pro Stück
TP 20-75		10136	900	2,65 €
TP 22-214	kleine Sicke	10139	1.070	2,25 €
	große Sicke	10138	1.070	2,25 €
TP 35-207	kleine Sicke	10141	1.035	2,25 €
	große Sicke	10142	1.035	2,25 €
TP 45-333 S	kleine Sicke	10144	1.000	2,45 €
	große Sicke	10145	1.000	2,45 €
TP 50-250	kleine Sicke	10146	1.000	2,45 €
	große Sicke	10147	1.000	2,45 €
WP 18-76		10148	990	2,25 €
WP 27-111		10149	1.000	2,65 €

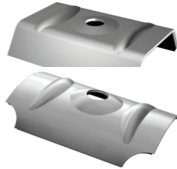
Zubehör LÜFTUNGSPROFIL Alu 0,90 mm gelocht (RV 5/8)



Profil		Artikel	Länge (mm)	Preis pro Stück
TP 20-75		10544	985	8,20 €
TP 22-214	kleine Sicke	17430	1.065	8,20 €
	große Sicke	17431	1.065	8,20 €
TP 35-207	kleine Sicke	17426	1.030	8,20 €
	große Sicke	17427	1.030	8,20 €
TP 45-333 S	kleine Sicke	17428	995	8,20 €
	große Sicke	17429	995	8,20 €
TP 50-250	kleine Sicke	10554	995	8,20 €
	große Sicke	10555	995	8,20 €
WP 18-76		17432	985	8,20 €
WP 27-111		17433	985	8,20 €

Zubehör

Zubehör KALOTTEN



Kalotte	Farbgruppe*	Menge (VPE 100 Stück)	Preis pro Stück
TP 20-75	1	100 - 400	0,28 €
		ab 500	0,25 €
	2	ab 100	0,36 €
TP 22-214	1	100 - 400	0,30 €
		ab 500	0,27 €
	2	ab 100	0,36 €
TP 35-207	1	100 - 400	0,30 €
		ab 500	0,27 €
	2	ab 100	0,36 €
TP 45-333 S	1	100 - 400	0,28 €
		ab 500	0,25 €
	2	ab 100	0,36 €
TP 50-250	1	100 - 400	0,28 €
		ab 500	0,25 €
	2	ab 100	0,36 €
WP 18-76	1	100 - 400	0,28 €
		ab 500	0,26 €
	2	ab 100	0,36 €
WP 27-111	1	100 - 400	0,30 €
		ab 500	0,27 €
	2	ab 100	0,36 €

* Farbgruppen siehe Seite 6

Zubehör SCHRAUBEN



Schrauben	Artikel Nr.	Menge in St. (VPE 100 Stück)	Preis pro Stück
Bohrschraube JT3-6-5,5x50 E16 Edelstahl, Verwendung auf Stahlunterkonstruktion (bis 5mm) in Obergurt mit Kalotte	13642	100-400	0,62 €
		ab 500	0,57 €
Bohrschraube JT3-6-5,5x70 E16 Edelstahl, Verwendung auf Stahlunterkonstruktion (bis 5mm) in Obergurt mit Kalotte	13643	100-400	0,69 €
		ab 500	0,63 €
Bohrschraube JT3-6-5,5x90 E16 Edelstahl, Verwendung auf Stahlunterkonstruktion (bis 5mm) in Obergurt mit Kalotte	13644	100-400	0,78 €
		ab 500	0,72 €
Bohrschraube SX14 5,5x40 S19, Verwendung auf Stahlunterkonstruktion (bis 13 mm) in Untergurt ohne Kalotte	13645	100-400	0,49 €
		ab 500	0,45 €
Bohrschraube 6,5x65 E16 Edelstahl, Verwendung auf Holzunterkonstruktion im Obergurt mit Kalotte	13603	100-400	0,60 €
		ab 500	0,55 €
Bohrschraube 6,5x80 E16 Edelstahl, Verwendung auf Holzunterkonstruktion im Obergurt mit Kalotte	13604	100-400	0,69 €
		ab 500	0,63 €
Bohrschraube 6,5x100 E16 Edelstahl, Verwendung auf Holzunterkonstruktion im Obergurt mit Kalotte	13605	100-400	0,82 €
		ab 500	0,75 €
Bohrschraube SW2 6,0x42 S19 Edelstahl, Verwendung auf Holzunterkonstruktion im Untergurt	13609	100-400	0,44 €
		ab 500	0,40 €
Bohrschraube SXC5 6,3x100 S22 Edelstahl blank, Verwendung auf Holz- und Stahlunterkonstruktion im Obergurt	13632	100-400	0,96 €
		ab 500	0,88 €
Bohrschraube TX 4,9x35 E11 Edelstahl, Verwendung auf Holzunterkonstruktion in der Fassade	13607	100-400	0,44 €
		ab 500	0,40 €
Bohrschraube TX 4,9x35 E11 kopflackiert RAL 7016, Verwendung auf Holzunterkonstruktion in der Fassade	14778	100-400	0,55 €
		ab 500	0,50 €
Bohrschraube JT3-FR-2H Plus 5,5x25 E11, TORX, Verwendung auf Stahlunterkonstruktion (bis 5mm) in Untergurt (Wandbefestigung)	13927	100-400	0,36 €
		ab 500	0,33 €
Bohrschraube JT3-2H Plus 5,5x25 E16, Verwendung auf Stahlunterkonstruktion (bis 5mm) in Untergurt (Wandbefestigung)	13626	100-400	0,32 €
		ab 500	0,30 €
Formteilschraube SDL 1 4,8x22 AV14 Edelstahl, Verwendung zur Verbindung des Überlappungsbereichs	18066	100-400	0,29 €
		ab 500	0,27 €

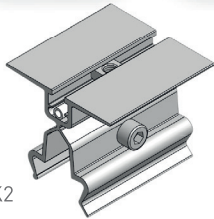
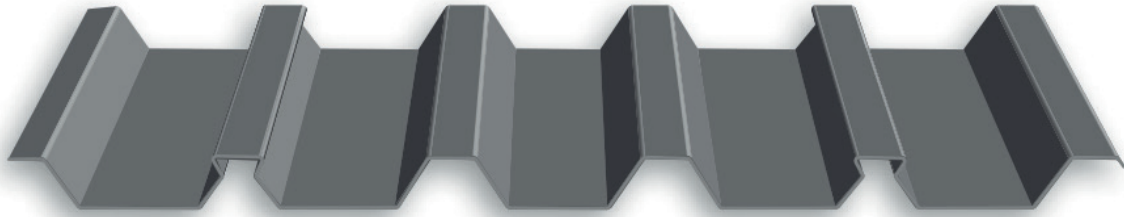
ZULAGEN LOGISTIK

Kleinauftragszuschlag unter 100,- € netto

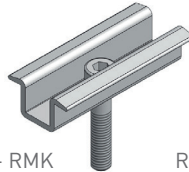
25,00 €

MAAS PV-Dach

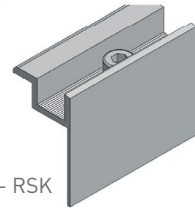
PV-32-122



Grundklemme - AGK2



Rahmenmittelklemme - RMK



Rahmenseitenklemme - RSK

- **Beschreibung**

Profilierung mit Obergurten in Form eines Schwalbenschwanzes mit bauaufsichtlicher Zulassung Z-14.1-564 beim DIBt und DIN EN 1090-4.

- **Material**

0,75 mm Stahl, Güte S320

- **Lieferlänge**

min. Lieferlänge: 2,25 m
max. Lieferlänge: 13,50 m

- **Dachneigung**

Minstdachneigung: 3°

- **Ausstattung auf Wunsch**

Innenseite mit Antikondensvlies Premium möglich

- **Befestigung der PV-Module**

Die Grundklemmen werden auf die Schwalbenschwanzsicken gesetzt und angezogen. Durch Rahmenmittel- und Rahmenseitenklemmen

werden die PV-Module eingefasst und an den Grundklemmen befestigt.

- **Oberflächen**

Folgende Beschichtungen sind möglich:

- **50 µm Beschichtung - AZ150**

(gem. IFBS Fachregeln: Korrosionsschutz im Metallleichtbau)



RAL 7016 Anthrazitgrau



RAL 8012 Rotbraun



RAL 9006 Weißaluminium



RAL 9007 Graualuminium

- **25 µm Polyesterlack - AZ185**



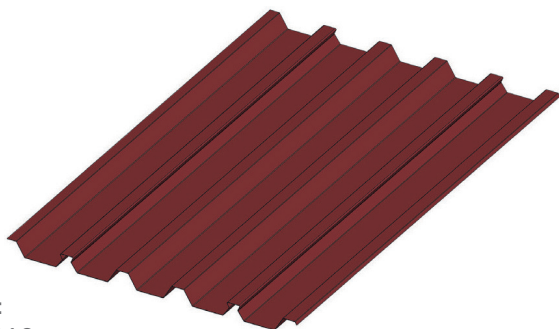
RAL 7016 Anthrazitgrau



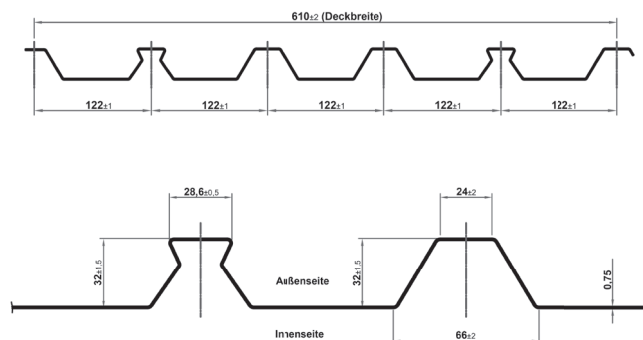
RAL 8012 Rotbraun

- **AluZink AZ185**





Farbe:
RAL8012



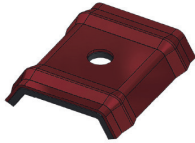
Menge:	Profil			Anticondensvlies
	PV 32-122 Baubreite 610 mm 25my / AZ 185	PV 32-122 Baubreite 610 mm Aluzink AZ 185	PV 32-122 Baubreite 610 mm 50my / AZ 150	
>10 < 500 m ²	19,20 €	17,15 €	20,75 €	2,25 €
501 < 1000 m ²	18,15 €	16,15 €	19,65 €	2,10 €
> 1000 m ²	17,15 €	15,30 €	18,65 €	2,00 €



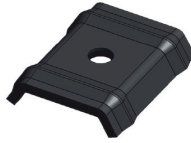
Kalotten

Kalotte aus Aluminium zur Befestigung des MAAS PV-32-122

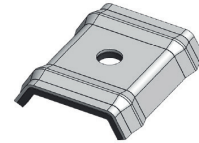
Farbe:
RAL8012
rotbraun



Farbe:
RAL7016
anthrazit



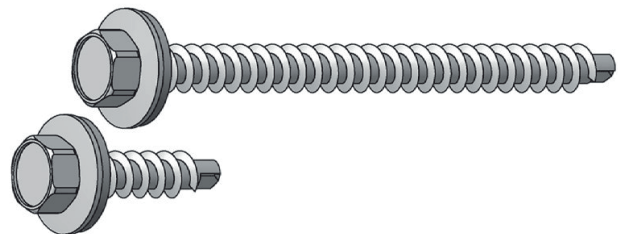
Farbe:
AluZink - Z185
blank



Typ:	Farbe	Menge in St. (VPE 100 Stück)	Preis pro St.
KA7016	RAL7016	100 - 400 St. ab 500 St.	0,30 € 0,27 €
KA8012	RAL8012	100 - 400 St. ab 500 St.	0,30 € 0,27 €
KABlank	AluZink - AZ185	100 - 400 St. ab 500 St.	0,30 € 0,27 €

Schrauben

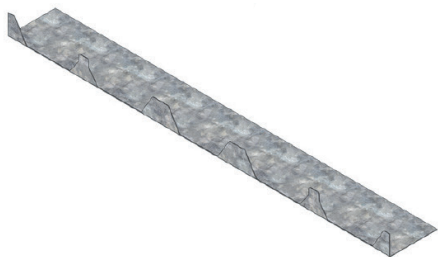
Aus Edelstahl (A2), alle Scheiben mit Dichtung.



Typ:	Menge in St. (VPE 100 Stück)	Preis pro St.
FBS-6,5x75-S16 - Fassadenbauschraube, VA 6,5x75mm, Scheibe 16mm	100 St. - 400 St. ab 500 St.	0,29 € 0,26 €
DBS-4,5x22-S16 - Dünnschraube, spanlos VA, 4,5mm, Scheibe 16mm	100 St. - 400 St. ab 500 St.	0,35 € 0,32 €
JF3-Plus-6,8x80-E16 - Bohrschraube, spanlos VA, 6,8x80mm, Scheibe 16mm	100 St. - 400 St. ab 500 St.	0,71 € 0,68 €

Zahnblech

Verhindert das Eindringen von Vögeln oder Nagetieren, schützt die Profulfüller aus Schaumstoff.



ZLP-R1220-AZ



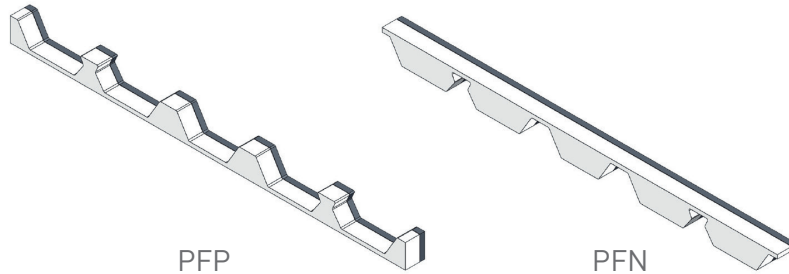
ZLN-RL1220-AZ

Typ:	Beschreibung - ACHTUNG! = Breite 1224 mm	Farbe	Preis pro St.
ZLN-R1220-AZ	Zahnleiste kleine Sicke	AluZink	9,20 €
ZLN-R1220-9002	Zahnleiste kleine Sicke	RAL9002	9,20 €
ZLN-RL1220-AZ	Zahnleiste kleine Sicke, gelocht	AluZink	9,50 €
ZLN-RL1220-9002	Zahnleiste kleine Sicke, gelocht	RAL9002	9,50 €
ZLP-R1220-AZ	Zahnleiste große Sicke	AluZink	9,20 €
ZLP-R1220-RAL	Zahnleiste große Sicke	RAL	9,20 €
ZLP-RL1220-9002	Zahnleiste große Sicke, gelocht	AluZink	9,50 €
ZLP-RL1220-RAL	Zahnleiste große Sicke, gelocht	RAL	9,50 €



Profilfüller - Schaumstoff

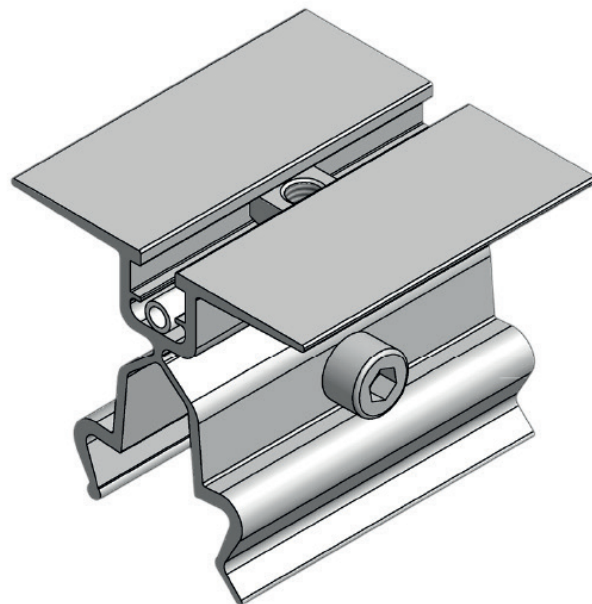
Zur Abdichtung von Traufe und First gegen Eintritt von Insekten, Laub oder Ähnlichem.



Typ:	Beschreibung - ACHTUNG! = Breite 612 mm	Verpackungseinheit	Preis pro St.
PFP	Profilfüller große Sicke	36 St.	2,00 €
PFN	Profilfüller kleine Sicke	36 St.	2,00 €

Grundklemme

Zur Befestigung von Modulen, Profilen usw. auf dem MAAS PV-32-122. Vierkantmutter für Schrauben mit Gewinde M8.



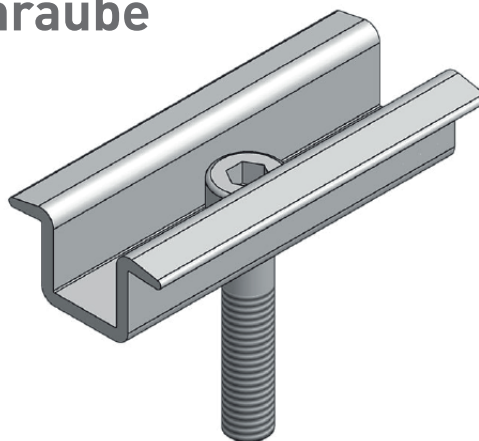
Aufpreis
Schwarz eloxierte
Klemmen
1,00 €

Typ:	Beschreibung	Schraube	Verpackungseinheit	Preis pro St.
AGK2	Grundklemme (ohne Aufsatz) aus Aluminium	M8 SW: 6mm.	10 St.	3,25 €

Rahmenmittelklemmen inkl. Schraube

Zur Befestigung von gerahmten Modulen auf Grundklemmen oder auf dem Aufständerungsprofil.

**Aufpreis
Schwarz eloxierte
Klemmen
1,00 €**



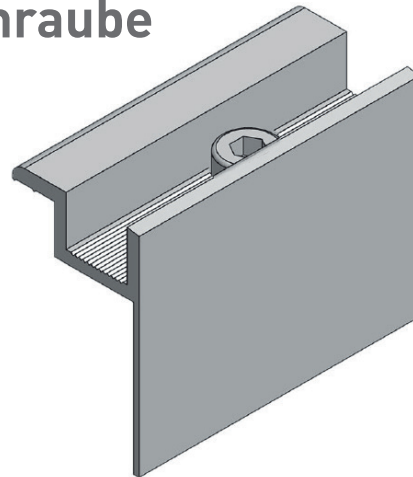
Typ:	Rahmenhöhe	Bohrung Schraube	Länge	Verpackungseinheit	Preis pro St.
RMK-30S	28 - 33 mm	M8x30	70 mm	10 St.	1,45 €
RMK-35S	34 - 37 mm	M8x35			1,45 €
RMK-40S	38 - 42 mm	M8x40			1,45 €
RMK-45S	43 - 47 mm	M8x45			1,50 €
RMK-50S	48 - 52 mm	M8x50			1,50 €



Verlegebeispiel: © Solapro

Rahmenseitenklemmen inkl. Schraube

Zur Befestigung von gerahmten Modulen auf Grundklemmen oder auf dem Aufständerungsprofil.



Aufpreis
Schwarz eloxierte
Klemmen
1,00 €

Typ:	Rahmenhöhe	Bohrung-Schraube	Länge	Verpackungseinheit	Preis pro St.
RSK-30S	30 - 31 mm	Ø 9 mm	70 mm	10 St.	1,75 €
RSK-32S	32 - 33 mm				1,75 €
RSK-35S	35 mm				1,75 €
RSK-36S	36 - 37 mm				1,75 €
RSK-38S	38 - 39 mm				1,75 €
RSK-40S	40 - 41 mm				1,80 €
RSK-42S	42 - 43 mm				1,80 €
RSK-45S	45 mm				1,80 €
RSK-46S	46 - 47 mm				1,80 €
RSK-50S	50 - 51 mm				1,80 €

Wichtige Information:

- Kleinmengenpauschale: < 50 qm = 50,00 €
- BB = Baubreite gleich Verrechnungsbreite
- Frachtkosten und Transportverpackung pro Paket nach Aufwand

Entwässerungssysteme

Zambelli-COLORDUR® in Kooperation mit MAAS

Übersicht - Abb. ähnlich RAL 9005:



Vereinte Vorteile mit System

1: Dachrinne - mit Einsteckhilfe, nach EN 612, Wulst Form II, foliert, Länge: 3 m

2: Meister-Stutzen - oval, mit Kompassrose, verstärktem Umbug und Fase

3: Rinnenverbinder - mit Wulstverbinder, Sicherung und flexibler Z-Feder

4: Ablaufrohr - Ablaufrohr nach EN 612, gefalzt, foliert, Länge 2 m

5: Rinnenhaken - kurze/lange Ausführung, mit Sicke, Feder/Feder

6: Stirnbretthalter - zur wandseitigen Befestigung, Feder/Feder, an Wand anliegend gegen Kipfeffekt

7: Meister-Boden - große Ausführung, halbrund, für waagrechte Rinnenmontage, beidseitig verwendbar zum Aufbördeln

8: Steckboden halbrund - mit Dichtlippe, zum einfachen Aufstecken

9: Meister-Schelle - für Ablaufrohr, mit Gewindemuffe M10 für Stockschraube oder Schraubstift

10: Stockschraube - für Rohrschelle mit Gewindemuffe, galvanisch verzinkt, M10

11: Meister-Bogen 72° - einteilig gefalzt, mit Einzug

12: Standrohrkappe

13: Wassersammler - mit Schlauchanschluss-Set

14: Stirnbretthalter - mit Verstellwinkel



COLORDUR®

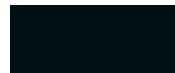
Zambelli COLORDUR® ist die nächste Generation farbeschichteter Dachentwässerungssysteme aus Stahl – entwickelt für moderne Gestaltungskonzepte, maximale Widerstandsfähigkeit und einfache Verarbeitung.

Zambelli COLORDUR® umfasst alle relevanten Komponenten einer funktionierenden Dachentwässerung sowie passende Coils und Tafelbleche. Dank optimaler Eigenschaften zum Kanten, Profilieren und Falzen lassen sich individuelle Blechteile wie Kehl- und Traufbleche, Attikaverkleidungen oder Kamineinfassungen passgenau fertigen – mit durchgängiger Farb- und Materialqualität.



Farbauswahl:

RAL 9005 - Tiefschwarz



RAL 7016 - Anthrazitgrau

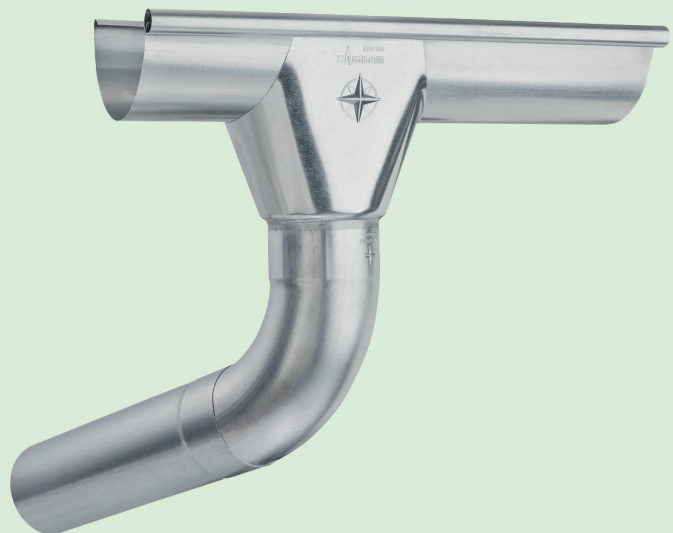


MEISTER-SYSTEM VERZINKT

Verzinkter Stahl hat sich in der Blechbearbeitung als Baumentall höchster Festigkeit und von dauerhaftem Korrosionsschutz bewährt. Ein Dachentwässerungssystem aus verzinktem Stahl nimmt hohe Wind- und Schneelasten auf. Zudem ist die Längenausdehnung im Vergleich zu Zink, Kupfer & Co. geringer.

Wichtiges auf einen Blick:

- Optisch eine einheitliche, makellose Oberfläche.
- Stabiles und langlebiges Material.
- Passgenauigkeit durch perfekte Produktabstimmung.
- Günstiger als andere Baemetalle.



Meister System 250-80 mm - Länge Dachrinne 3 Meter

Artikel:	Artikelnr.	Farbe	Preis
 Dachrinne 250 - verzinkt	17702	Stahl verzinkt	4,99 € pro Meter
Dachrinne 250 - RAL 9005	17698	RAL 9005	6,74 € pro Meter
Dachrinne 250 - RAL 7016	17694	RAL 7016	6,74 € pro Meter
Rinnenverbinder 250 - verzinkt	17793	Stahl verzinkt	5,18 € pro St.
 Rinnenverbinder 250 - RAL 9005	17789	RAL 9005	7,16 € pro St.
Rinnenverbinder 250 - RAL 7016	17785	RAL 7016	7,16 € pro St.
Rinnenhaken kurz 250 - verzinkt	17781	Stahl verzinkt	3,26 € pro St.
 Rinnenhaken kurz 250 - RAL 9005	17777	RAL 9005	3,91 € pro St.
Rinnenhaken kurz 250 - RAL 7016	17773	RAL 7016	3,91 € pro St.
Stirnbretthalter 250 - verzinkt	17832	Stahl verzinkt	1,89 € pro St.
 Stirnbretthalter 250 - RAL 9005	17828	RAL 9005	2,60 € pro St.
Stirnbretthalter 250 - RAL 7016	17824	RAL 7016	2,60 € pro St.
Stirnbretthalter 250 mit Verstellwinkel - verzinkt	17844	Stahl verzinkt	2,83 € pro St.
 Stirnbretthalter 250 mit Verstellwinkel - RAL 9005	17843	RAL 9005	5,41 € pro St.
Stirnbretthalter 250 mit Verstellwinkel - RAL 7016	17842	RAL 7016	5,41 € pro St.
Rinneboden 250 - verzinkt	17748	Stahl verzinkt	0,69 € pro St.
 Rinneboden 250 - RAL 9005	17744	RAL 9005	1,29 € pro St.
Rinneboden 250 - RAL 7016	17740	RAL 7016	1,29 € pro St.
Steckboden 250 mit Dichtlippe - verzinkt	17821	Stahl verzinkt	2,39 € pro St.
Steckboden 250 mit Dichtlippe - RAL 9005	17818	RAL 9005	4,11 € pro St.
Steckboden 250 mit Dichtlippe - RAL 7016	17815	RAL 7016	4,11 € pro St.
Einhangstutzen 250/80mm - verzinkt	17714	Stahl verzinkt	8,59 € pro St.
Einhangstutzen 250/80mm - RAL 9005	17710	RAL 9005	10,38 € pro St.



Artikel:	Artikelnr.	Farbe	Preis
Einhangstutzen 250/80 mm - RAL 7016	17706	RAL 7016	10,38 € pro St.
Ablaufbogen 72 Grad/80 mm- verzinkt	17673	Stahl verzinkt	6,79 € pro St.
Ablaufbogen 72 Grad/80 mm- RAL 9005	17670	RAL 9005	8,88 € pro St.
Ablaufbogen 72 Grad/80 mm- RAL 7016	176770	RAL 7016	8,88 € pro St.
Ablaufrohr 80 mm, Länge 2 Meter - verzinkt	17691	Stahl verzinkt	4,87 € pro Meter
Ablaufrohr 80 mm, Länge 2 Meter - RAL 9005	17679	RAL 9005	7,42 € pro Meter
Ablaufrohr 80 mm, Länge 2 Meter - RAL 7016	17676	RAL 7016	7,42 € pro Meter
Rohrschelle mit Gewindemuffe M10/80 mm - verzinkt	17803	Stahl verzinkt	1,98 € pro St.
Rohrschelle mit Gewindemuffe M10/80 mm - RAL 9005	17800	RAL 9005	4,49 € pro St.
Rohrschelle mit Gewindemuffe M10/80 mm - RAL 7016	17797	RAL 7016	4,49 € pro St.
Standrohrkappe 80/115 - verzinkt	17812	Stahl verzinkt	2,39 € pro St.
Standrohrkappe 80/115 - RAL 9005	17809	RAL 9005	7,04 € pro St.
Standrohrkappe 80/115 - RAL 7016	17806	RAL 7016	7,04 € pro St.
Ablaufrohrverbinder - verzinkt	17690	Stahl verzinkt	4,34 € pro St.
Ablaufrohrverbinder - RAL 9005	17683	RAL 9005	6,60 € pro St.
Ablaufrohrverbinder - RAL 7016	17682	RAL 7016	6,60 € pro St.
Regenwassersammler-Set - RAL 9005	17847	RAL 9005	85,64 € pro St.
Regenwassersammler-Set - RAL 7016	17845	RAL 7016	85,64 € pro St.
Stockschraube M10/140 mm - verzinkt	17838	Stahl verzinkt	0,52 € pro St.

Meister System 280-80 mm - Länge Dachrinne 3 Meter

Artikel:	ArtikelNr.	Farbe	Preis
Dachrinne 280 - verzinkt	17703	Stahl verzinkt	4,99 € pro Meter
Dachrinne 280 - RAL 9005	17699	RAL 9005	7,33 € pro Meter
Dachrinne 280 - RAL 7016	17695	RAL 7016	7,33 € pro Meter
Rinnenverbinder 280 - verzinkt	17794	Stahl verzinkt	5,24 € pro St.
Rinnenverbinder 280 - RAL 9005	17790	RAL 9005	7,29 € pro St.
Rinnenverbinder 280 - RAL 7016	17786	RAL 7016	7,29 € pro St.
Rinnenhaken kurz 280 - verzinkt	17782	Stahl verzinkt	3,10 € pro St.
Rinnenhaken kurz 280 - RAL 9005	17778	RAL 9005	3,91 € pro St.
Rinnenhaken kurz 280 - RAL 7016	17774	RAL 7016	3,91 € pro St.
Stirnbretthalter 280 - verzinkt	17833	Stahl verzinkt	1,92 € pro St.
Stirnbretthalter 280 - RAL 9005	17829	RAL 9005	2,64 € pro St.
Stirnbretthalter 280 - RAL 7016	17825	RAL 7016	2,64 € pro St.
Stirnbretthalter 280 mit Verstellwinkel - verzinkt	17900	Stahl verzinkt	2,86 € pro St.
Stirnbretthalter 280 mit Verstellwinkel - RAL 9005	17902	RAL 9005	5,44 € pro St.
Stirnbretthalter 280 mit Verstellwinkel - RAL 7016	17901	RAL 7016	5,44 € pro St.
Rinneboden 280 - verzinkt	17749	Stahl verzinkt	0,69 € pro St.
Rinneboden 280 - RAL 9005	17745	RAL 9005	1,29 € pro St.
Rinneboden 280 - RAL 7016	17741	RAL 7016	1,29 € pro St.
Steckboden 280 mit Dichtlippe - verzinkt	17822	Stahl verzinkt	2,51 € pro St.
Steckboden 280 mit Dichtlippe - RAL 9005	17819	RAL 9005	4,29 € pro St.
Steckboden 280 mit Dichtlippe - RAL 7016	17816	RAL 7016	4,29 € pro St.
Einhangstutzen 280/80mm - verzinkt	17715	Stahl verzinkt	8,59 € pro St.
Einhangstutzen 280/80mm - RAL 9005	17711	RAL 9005	10,38 € pro St.



Artikel:	Artikelnr.	Farbe	Preis
Einhangstutzen 280/80 mm - RAL 7016	17707	RAL 7016	10,38 € pro St.
Ablaufbogen 72 Grad/80 mm- verzinkt	17673	Stahl verzinkt	6,79 € pro St.
Ablaufbogen 72 Grad/80 mm- RAL 9005	17670	RAL 9005	8,88 € pro St.
Ablaufbogen 72 Grad/80 mm- RAL 7016	176770	RAL 7016	8,88 € pro St.
Ablaufrohr 80 mm, Länge 2 Meter - verzinkt	17691	Stahl verzinkt	4,87 € pro Meter
Ablaufrohr 80 mm, Länge 2 Meter - RAL 9005	17679	RAL 9005	7,42 € pro Meter
Ablaufrohr 80 mm, Länge 2 Meter - RAL 7016	17676	RAL 7016	7,42 € pro Meter
Rohrschelle mit Gewindemuffe M10/80 mm - verzinkt	17803	Stahl verzinkt	1,98 € pro St.
Rohrschelle mit Gewindemuffe M10/80 mm - RAL 9005	17800	RAL 9005	4,49 € pro St.
Rohrschelle mit Gewindemuffe M10/80 mm - RAL 7016	17797	RAL 7016	4,49 € pro St.
Standrohrkappe 80/115 - verzinkt	17812	Stahl verzinkt	2,39 € pro St.
Standrohrkappe 80/115 - RAL 9005	17809	RAL 9005	7,04 € pro St.
Standrohrkappe 80/115 - RAL 7016	17806	RAL 7016	7,04 € pro St.
Ablaufrohrverbinder - verzinkt	17690	Stahl verzinkt	4,34 € pro St.
Ablaufrohrverbinder - RAL 9005	17683	RAL 9005	6,60 € pro St.
Ablaufrohrverbinder - RAL 7016	17682	RAL 7016	6,60 € pro St.
Regenwassersammler-Set - RAL 9005	17847	RAL 9005	85,64 € pro St.
Regenwassersammler-Set - RAL 7016	17845	RAL 7016	85,64 € pro St.
Stockschraube M10/140 mm - verzinkt	17838	Stahl verzinkt	0,52 € pro St.

Meister System 333-100 mm - Länge Dachrinne 3 Meter










Artikel:	Artikelnr.	Farbe	Preis
Dachrinne 333 - verzinkt	17704	Stahl verzinkt	5,74 € pro Meter
Dachrinne 333 - RAL 9005	17700	RAL 9005	8,07 € pro Meter
Dachrinne 333 - RAL 7016	17696	RAL 7016	8,07 € pro Meter
Rinnenverbinder 333 - verzinkt	17795	Stahl verzinkt	5,33 € pro St.
Rinnenverbinder 333 - RAL 9005	17791	RAL 9005	7,42 € pro St.
Rinnenverbinder 333 - RAL 7016	17787	RAL 7016	7,42 € pro St.
Rinnenhaken kurz 333 - verzinkt	17783	Stahl verzinkt	3,26 € pro St.
Rinnenhaken kurz 333 - RAL 9005	17779	RAL 9005	3,94 € pro St.
Rinnenhaken kurz 333 - RAL 7016	17775	RAL 7016	3,94 € pro St.
Stirnbretthalter 333 - verzinkt	17834	Stahl verzinkt	1,98 € pro St.
Stirnbretthalter 333 - RAL 9005	17830	RAL 9005	2,67 € pro St.
Stirnbretthalter 333 - RAL 7016	17826	RAL 7016	2,67 € pro St.
Stirnbretthalter 333 mit Verstellwinkel - verzinkt	17903	Stahl verzinkt	2,31 € pro St.
Stirnbretthalter 333 mit Verstellwinkel - RAL 9005	17905	RAL 9005	5,47 € pro St.
Stirnbretthalter 333 mit Verstellwinkel - RAL 7016	17904	RAL 7016	5,47 € pro St.
Rinneboden 333 - verzinkt	17750	Stahl verzinkt	0,74 € pro St.
Rinneboden 333 - RAL 9005	17746	RAL 9005	1,34 € pro St.
Rinneboden 333 - RAL 7016	17742	RAL 7016	1,34 € pro St.
Steckboden 333 mit Dichtlippe - verzinkt	17823	Stahl verzinkt	2,67 € pro St.
Steckboden 333 mit Dichtlippe - RAL 9005	17820	RAL 9005	4,56 € pro St.
Steckboden 333 mit Dichtlippe - RAL 7016	17817	RAL 7016	4,56 € pro St.
Eingangsstutzen 333/100mm - verzinkt	17716	Stahl verzinkt	8,59 € pro St.
Eingangsstutzen 333/100mm - RAL 9005	17712	RAL 9005	10,22 € pro St.

Artikel:	Artikelnr.	Farbe	Preis
Einhangstutzen 333/100 mm - RAL 7016	17708	RAL 7016	10,22 € pro St.
Ablaufbogen 72 Grad/100 mm- verzinkt	17674	Stahl verzinkt	7,32 € pro St.
Ablaufbogen 72 Grad/100 mm- RAL 9005	17671	RAL 9005	9,44 € pro St.
Ablaufbogen 72 Grad/100 mm- RAL 7016	17668	RAL 7016	9,44 € pro St.
Ablaufrohr 100 mm, Länge 2 Meter - verzinkt	17692	Stahl verzinkt	6,20 € pro Meter
Ablaufrohr 100 mm, Länge 2 Meter - RAL 9005	17680	RAL 9005	8,49 € pro Meter
Ablaufrohr 100 mm, Länge 2 Meter - RAL 7016	17677	RAL 7016	8,49 € pro Meter
Rohrschelle mit Gewindemuffe M10/100 mm - verzinkt	17804	Stahl verzinkt	1,98 € pro St.
Rohrschelle mit Gewindemuffe M10/100 mm - RAL 9005	17801	RAL 9005	4,49 € pro St.
Rohrschelle mit Gewindemuffe M10/100 mm - RAL 7016	17798	RAL 7016	4,49 € pro St.
Standrohrkappe 100/115 - verzinkt	17813	Stahl verzinkt	2,39 € pro St.
Standrohrkappe 100/115 - RAL 9005	178010	RAL 9005	7,88 € pro St.
Standrohrkappe 100/115 - RAL 7016	17807	RAL 7016	7,88 € pro St.
Ablaufrohrverbinder - verzinkt	17688	Stahl verzinkt	4,53 € pro St.
Ablaufrohrverbinder - RAL 9005	17686	RAL 9005	6,80 € pro St.
Ablaufrohrverbinder - RAL 7016	17684	RAL 7016	6,80 € pro St.
Regenwassersammler-Set - RAL 9005	17848	RAL 9005	85,96 € pro St.
Regenwassersammler-Set - RAL 7016	17846	RAL 7016	85,96 € pro St.
Stockschraube M10/140 mm - verzinkt	17838	Stahl verzinkt	0,52 € pro St.



Meister System 400-120 mm - Länge Dachrinne 3 Meter

Artikel:	Artikelnr.	Farbe	Preis
 Dachrinne 400 - verzinkt	17705	Stahl verzinkt	6,73 € pro Meter
Dachrinne 400 - RAL 9005	17701	RAL 9005	10,03 € pro Meter
Dachrinne 400 - RAL 7016	17697	RAL 7016	10,03 € pro Meter
 Rinnenverbinder 400 - verzinkt	17796	Stahl verzinkt	7,10 € pro St.
Rinnenverbinder 400 - RAL 9005	17792	RAL 9005	9,83 € pro St.
Rinnenverbinder 400 - RAL 7016	17788	RAL 7016	9,83 € pro St.
 Rinnenhaken lang 400 - verzinkt	17784	Stahl verzinkt	4,53 € pro St.
Rinnenhaken lang 400 - RAL 9005	17780	RAL 9005	5,15 € pro St.
Rinnenhaken lang 400 - RAL 7016	17776	RAL 7016	5,15 € pro St.
 Stirnbretthalter 400 - verzinkt	17835	Stahl verzinkt	2,54 € pro St.
Stirnbretthalter 400 - RAL 9005	17831	RAL 9005	3,55 € pro St.
Stirnbretthalter 400 - RAL 7016	17827	RAL 7016	3,55 € pro St.
Rinneboden 400 - verzinkt	17751	Stahl verzinkt	3,72 € pro St.
 Rinneboden 400 - RAL 9005	17747	RAL 9005	5,51 € pro St.
Rinneboden 400 - RAL 7016	17743	RAL 7016	5,51 € pro St.
 Eingangstutzen 400/120mm - verzinkt	17717	Stahl verzinkt	14,45 € pro St.
Eingangstutzen 400/120mm - RAL 9005	17713	RAL 9005	15,95 € pro St.
Eingangstutzen 400/120 mm - RAL 7016	17709	RAL 7016	15,95 € pro St.
 Ablaufbogen 72 Grad/120 mm- verzinkt	17675	Stahl verzinkt	9,67 € pro St.
Ablaufbogen 72 Grad/120 mm- RAL 9005	17672	RAL 9005	11,30 € pro St.
Ablaufbogen 72 Grad/120 mm- RAL 7016	17669	RAL 7016	11,30 € pro St.



Artikel:	Artikelnr.	Farbe	Preis
Ablaufrohr 120 mm, Länge 2 Meter - verzinkt	17693	Stahl verzinkt	7,16 € pro Meter
Ablaufrohr 120 mm, Länge 2 Meter - RAL 9005	17681	RAL 9005	10,58 € pro Meter
Ablaufrohr 120 mm, Länge 2 Meter - RAL 7016	17678	RAL 7016	10,58 € pro Meter
Rohrschelle mit Gewindemuffe M10/120 mm - verzinkt	17805	Stahl verzinkt	2,08 € pro St.
Rohrschelle mit Gewindemuffe M10/120 mm - RAL 9005	17802	RAL 9005	4,73 € pro St.
Rohrschelle mit Gewindemuffe M10/120 mm - RAL 7016	17799	RAL 7016	4,73 € pro St.
Standrohrkappe 120/150 -verzinkt	17814	Stahl verzinkt	4,50 € pro St.
Standrohrkappe 120/150 - RAL 9005	17811	RAL 9005	9,38 € pro St.
Standrohrkappe 120/150 - RAL 7016	17808	RAL 7016	9,38 € pro St.
Ablaufrohrverbinder - verzinkt	17689	Stahl verzinkt	5,02 € pro St.
Ablaufrohrverbinder - RAL 9005	17687	RAL 9005	7,20 € pro St.
Ablaufrohrverbinder - RAL 7016	17685	RAL 7016	7,20 € pro St.
Stockschraube M10/140 mm - verzinkt	17838	Stahl verzinkt	0,52 € pro St.

Wichtige Information zu Fracht- und Lieferkosten:

- Dachrinnen = 125,00 € pauschal
- Ablaufrohre und Zubehör = 65,00 € pauschal
- Zubehör bis 20 kg = 13,50 € pauschal
- Zubehör 20 kg bis 40 kg = 27,00 € pauschal

RINNENHAKEN-SET FÜR SANDWICHPANEELE

Wichtiges auf einen Blick:

Das Zambelli Rinnenhaken-Set für Sandwichpaneele besteht aus Rinnenhaken, Obergurthalter, Dichtung und Schrauben. Das System ist in den Materialien verzinkt und verzinkt beschichtet verfügbar.

Zwei Komponenten: Der Obergurthalter **(1)** und der für Sandwichpaneele passend geformte Rinnenhaken **(2)**.



Preise Obergurthalter:

Artikel:	Artikelnr.	Farbe	Verpackungseinheit (VPE)	Preis pro Stück
Stahl PC Obergurthalter - Kerndicke 20 mm/61°	17733	Stahl verzinkt	10 St.	7,25 €
Stahl PC Obergurthalter - Kerndicke 20 mm/61°	17726	RAL 9005	10 St.	9,38 €
Stahl PC Obergurthalter - Kerndicke 20 mm/61°	17719	RAL 7016	10 St.	9,38 €
Stahl PC Obergurthalter - Kerndicke 20 mm/75°	17734	Stahl verzinkt	10 St.	7,25 €
Stahl PC Obergurthalter - Kerndicke 20 mm/75°	17727	RAL 9005	10 St.	9,38 €
Stahl PC Obergurthalter - Kerndicke 20 mm/75°	17720	RAL 7016	10 St.	9,38 €
Stahl PC Obergurthalter - Kerndicke 23 mm/58°	17735	Stahl verzinkt	10 St.	7,25 €
Stahl PC Obergurthalter - Kerndicke 23 mm/58°	17728	RAL 9005	10 St.	9,38 €
Stahl PC Obergurthalter - Kerndicke 23 mm/58°	17721	RAL 7016	10 St.	9,38 €
Stahl PC Obergurthalter - Kerndicke 26 mm/68°	17736	Stahl verzinkt	10 St.	7,25 €
Stahl PC Obergurthalter - Kerndicke 26 mm/68°	17729	RAL 9005	10 St.	9,38 €
Stahl PC Obergurthalter - Kerndicke 26 mm/68°	17722	RAL 7016	10 St.	9,38 €
Stahl PC Obergurthalter - Kerndicke 26 mm/75°	17737	Stahl verzinkt	10 St.	7,25 €
Stahl PC Obergurthalter - Kerndicke 26 mm/75°	17730	RAL 9005	10 St.	9,38 €
Stahl PC Obergurthalter - Kerndicke 26 mm/75°	17723	RAL 7016	10 St.	9,38 €
Stahl PC Obergurthalter - Kerndicke 31 mm/65°	17738	Stahl verzinkt	10 St.	7,47 €
Stahl PC Obergurthalter - Kerndicke 31 mm/65°	17731	RAL 9005	10 St.	9,64 €
Stahl PC Obergurthalter - Kerndicke 31 mm/65°	17724	RAL 7016	10 St.	9,64 €
Stahl PC Obergurthalter - Kerndicke 40 mm/58°	17739	Stahl verzinkt	10 St.	7,47 €
Stahl PC Obergurthalter - Kerndicke 40 mm/58°	17732	RAL 9005	10 St.	9,64 €.
Stahl PC Obergurthalter - Kerndicke 40 mm/58°	17725	RAL 7016	10 St.	9,64 €

Preise Rinnenhaken:

Artikel:	Kerndicke	Artikelnr.	Farbe	VPE	Preis pro Stück
Stahl PC Sandwichpaneel-Rinnenhaken 280-30/5	0-60mm	17752	Stahl verzinkt	10 St.	4,53 €
Stahl PC Sandwichpaneel-Rinnenhaken 280-30/5	0-60mm	17766	RAL 9005	10 St.	4,82 €
Stahl PC Sandwichpaneel-Rinnenhaken 280-30/5	0-60mm	17759	RAL 7016	10 St.	4,82 €
Stahl PC Sandwichpaneel-Rinnenhaken 333-30/5	0-60mm	17753	Stahl verzinkt	10 St.	4,71 €
Stahl PC Sandwichpaneel-Rinnenhaken 333-30/5	0-60mm	17767	RAL 9005	10 St.	5,27 €
Stahl PC Sandwichpaneel-Rinnenhaken 333-30/5	0-60mm	17761	RAL 7016	10 St.	5,27 €
Stahl PC Sandwichpaneel-Rinnenhaken 333-30/5	120-160mm	17755	Stahl verzinkt	10 St.	5,08 €
Stahl PC Sandwichpaneel-Rinnenhaken 333-30/5	120-160mm	17768	RAL 9005	10 St.	5,83 €
Stahl PC Sandwichpaneel-Rinnenhaken 333-30/5	120-160mm	17760	RAL 7016	10 St.	5,83 €
Stahl PC Sandwichpaneel-Rinnenhaken 333-30/5	80-100mm	17754	Stahl verzinkt	10 St.	4,90 €
Stahl PC Sandwichpaneel-Rinnenhaken 333-30/5	80-100mm	17769	RAL 9005	10 St.	5,73 €
Stahl PC Sandwichpaneel-Rinnenhaken 333-30/5	80-100mm	17762	RAL 7016	10 St.	5,73 €
Stahl PC Sandwichpaneel-Rinnenhaken 400-30/5	0-60mm	17756	Stahl verzinkt	10 St.	4,96 €
Stahl PC Sandwichpaneel-Rinnenhaken 400-30/5	0-60mm	17770	RAL 9005	10 St.	5,73 €
Stahl PC Sandwichpaneel-Rinnenhaken 400-30/5	0-60mm	17763	RAL 7016	10 St.	5,73 €
Stahl PC Sandwichpaneel-Rinnenhaken 400-30/5	120-160mm	17758	Stahl verzinkt	10 St.	5,33 €
Stahl PC Sandwichpaneel-Rinnenhaken 400-30/5	120-160mm	17771	RAL 9005	10 St.	6,09 €
Stahl PC Sandwichpaneel-Rinnenhaken 400-30/5	120-160mm	17765	RAL 7016	10 St.	6,09 €
Stahl PC Sandwichpaneel-Rinnenhaken 400-30/5	80-100mm	17757	Stahl verzinkt	10 St.	5,15 €
Stahl PC Sandwichpaneel-Rinnenhaken 400-30/5	80-100mm	17772	RAL 9005	10 St.	5,92 €
Stahl PC Sandwichpaneel-Rinnenhaken 400-30/5	80-100mm	17764	RAL 7016	10 St.	5,92 €

Preise Zubehör:

Artikel:	Artikelnr.	Farbe	Preis pro Meter	Preis pro Stück
verz. Traufblech für Sandwichpaneel-Rinnenhaken	17841	Stahl verzinkt	7,10 €	-
verz. Traufblech für Sandwichpaneel-Rinnenhaken RAL 7016	17839	RAL 7016	10,91 €	
Zink Traufblech für Sandwichpaneel-Rinnenhaken	17840	Titanzink	15,74 €	-
Höhenausgleich mit druckfester EPDM Dichtung	17718	schwarz	-	0,65 €

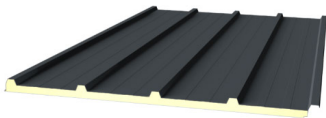
Sandwich-Elemente

Preise derzeit ausschließlich auf Anfrage!

Sandwichpanelee DACH
RAL 3009, 7016, 8004, 9002, 9006, 9007 und 7035

	bis 50 m ²	51 - 100 m ²	101 - 150 m ²	ab 151 m ²
Kernstärke 40 mm				
Kernstärke 60 mm				
Kernstärke 80 mm				
Kernstärke 100 mm				
Kernstärke 120 mm				
Kleinmengenzuschlag unter 25m²				
Frachtkosten				
Energie & Maut				
Kurzlängenzuschlag unter 2,00 m				
Dämmkernentfernung/Traufrückschnitt				

Sandwich Dach 100 RAL9006



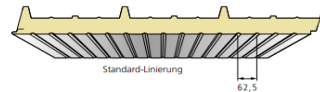
- Beschichtungsdicke Außenschale: 25 µm PE
- Beschichtungsdicke Innenschale: 15 µm DU
- Kerndicke: 100
- Material: PIR
- Stärke Außenschale mind.: 0,6
- Stärke Innenschale mind.: 0,45
- Farbe:

Produktbeschreibung:

Profil: 35/333 oder 38/333
 Deckbreite: 1000 mm
 Außen: 0,60 mm - 25 µm Polyester
 RAL Standard 25my (siehe oben)
 Innen: 0,45 / 0,40 mm - 15 µm DU - RAL 9002
 Baustoffklasse B-s2-d0, schwer entflammbar

Mindestabnahme 3 Tafeln in der gleichen Länge!!
 Standardlängen bis 13,50 m

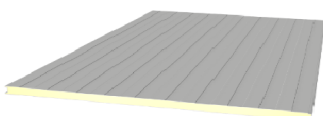
Bundesweite Lieferung !!!



Sandwichpanelee WAND
RAL 9002, 9006, 9007, 9010, 7016, 7035, 5010, 3000, 1015

	bis 50 m ²	51 - 100 m ²	101 - 150 m ²	ab 151 m ²
Kernstärke 40 mm				
Kernstärke 60 mm				
Kernstärke 80 mm				
Kernstärke 100 mm				
Kernstärke 120 mm				
Kleinmengenzuschlag unter 25m²				
Frachtkosten				
Energie & Maut				
Kurzlängenzuschlag unter 2,00 m				

Sandwich Wand 100 RAL9006



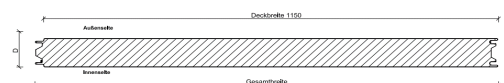
- Beschichtungsdicke Außenschale: 25 µm PE
- Beschichtungsdicke Innenschale: 15 µm DU
- Kerndicke: 100
- Material: PIR
- Stärke Außenschale mind.: 0,6
- Stärke Innenschale mind.: 0,45
- Farbe:

Produktbeschreibung:

Sandwichpanelee Wand - ab Kernstärke 40 mm
 Sichtbare Befestigung
 Deckbreite: 1150 oder 1000 mm
 Außen: 0,60 mm - 25 µm Polyester
 Innen: 0,45 / 0,40 mm - 15 µm DU - RAL 9002
 RAL: Standard (siehe oben)
 Baustoffklasse B-s2-d0, schwer entflammbar

Mindestabnahme 3 Tafeln in der gleichen Länge!!

Bundesweite Lieferung !!!

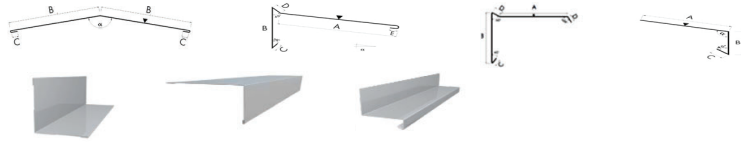


Sandwich-Elemente Zubehör

Kantteile für Sandwichelemente

Wir bieten Ihnen eine Vielzahl von Dach- und Wand-Kantteilen für Sandwichelemente an.

Beschichtung: RAL Werkstandard



Befestiger für Sandwichelemente mit Dichtscheibe (ohne Kalotte verschrauben)



Schraube	Art-Nr.	Menge (VPE 100 Stück)	Preis pro Stück
Bohrschraube SXC 6,3 x 140 mit Stützgewinde E22, Edelstahl, Verwendung auf Holz- und Stahl-UK bis 5mm mit Dichtscheibe (ohne Kalotte) *	13634	100-400	1,05 €
		ab 500	0,95 €
Bohrschraube SXC 5,5 x 160 mit Stützgewinde E22, Edelstahl, Verwendung auf Holz- und Stahl-UK bis 5mm mit Dichtscheibe (ohne Kalotte) *	14365	100-400	1,15 €
		ab 500	1,05 €
Bohrschraube SXC 6,3 x 190 mit Stützgewinde E22, Edelstahl, Verwendung auf Holz- und Stahl-UK bis 5mm mit Dichtscheibe (ohne Kalotte) *	13637	100-400	1,25 €
		ab 500	1,15 €
Formteil-Bohrschraube Spanlos CXLW 4,8 x 22 mm AV14 Edelstahl blank	18067	100-400	0,29 €
		ab 500	0,27 €

Dichtbänder für Sandwichelemente

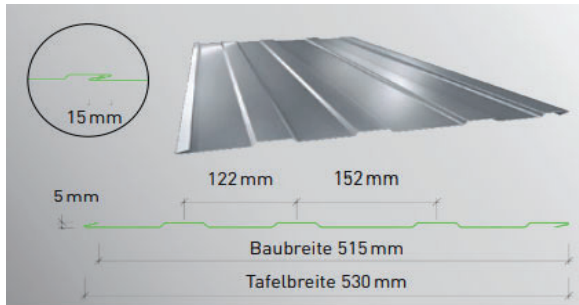


PUR-Dichtband 15/4-9mm einseitig klebend, 1 Rolle = 8 mtr	Preis pro Rolle	15,90 €
PUR-Dichtband 10/1-2mm Obergurt Längsstoßdichtung 1 Rolle = 20 mtr	Preis pro Rolle	11,90 €

* nur solange Vorrat reicht

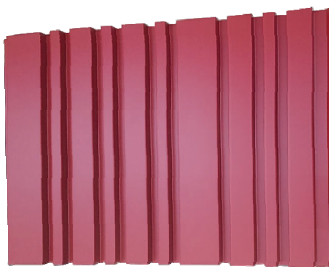
Fassadenprofile

TORBEPLANKUNGSPROFIL

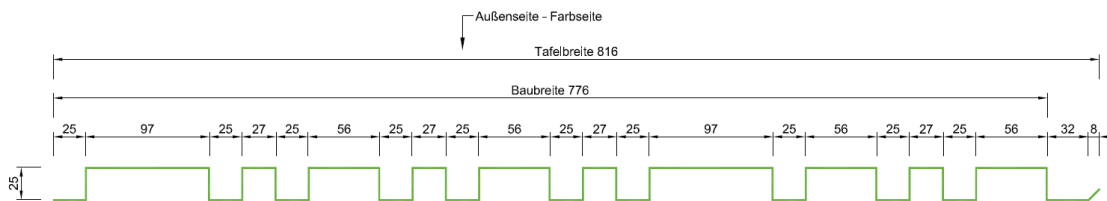


Farbe / Material max. Lieferlänge: 6.000mm	Preis pro lfm. Stahl		Preis pro lfm. Alu
	S=0,63mm	S=0,75mm	S=0,90mm
ca. 25µm Polyesterlack	16,55 €	17,20 €	26,80 €
Alu blank / stucco	-	-	24,75 €
Aluzink 185	-	15,10 €	-

Fassadenprofil Multi Typ A



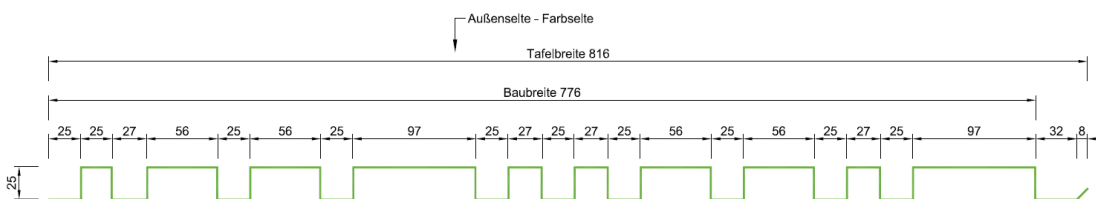
EIGENSCHAFTEN	
Produkt	KP Multi Typ A
Material in mm*	Stahl 0,63 / 0,75 / 0,88 Aluminium 0,90 / 1,00
Lieferlängen	mind. 800 mm, max. 6.000 mm
Beschichtungen*	PE, MAAS-DUR, MAAS-FLON
Oberflächen*	stucco, Aluzink, walzblank



Fassadenprofil Multi Typ B



EIGENSCHAFTEN	
Produkt	KP Multi Typ B
Material in mm*	Stahl 0,63 / 0,75 / 0,88 Aluminium 0,90 / 1,00
Lieferlängen	mind. 800 mm, max. 6.000 mm
Beschichtungen*	PE, MAAS-DUR, MAAS-FLON
Oberflächen*	stucco, Aluzink, walzblank



Preise siehe Seite 14!

* weitere Stärken, Beschichtungen und Oberflächen auf Anfrage

Fassadenprofil Multi

STAHL FASSADENPROFILE MULTI - PE 25µm RAL 9006/9007/7016/8012** / RSL

Profil	Baubreite	Materialstärke	Preis / m ² (5-50m ²)	Preis / m ² (51-100m ²)	Preis / m ² (101-250m ²)	> 250m ² auf Anfrage
KP Multi Typ A	776 mm	0,75 mm	56,70 €	51,50 €	46,30 €	
KP Multi Typ B	776 mm	0,75 mm	56,70 €	51,50 €	46,30 €	
KP Multi Typ C	776 mm	0,75 mm	56,70 €	51,50 €	46,30 €	
KP Multi Typ Z	1.051 mm	0,75 mm	49,80 €	44,60 €	39,40 €	
Kleinmengenzuschlag bis 50 m²			150,00 €			
Kurzlängenzuschlag 800* - 1.400 mm		Preis/St.	6,00 €	6,00 €	6,00 €	*Mindestlänge: 800mm
Kurzlängenzuschlag 1.401 - 2.499 mm		Preis/St.	3,00 €	3,00 €	3,00 €	
Verpackungskosten nach Aufwand						

SERVICE LOGISTIK

Frachtpauschale bis 125 m ² , innerhalb MAAS-Liefergebiet	120,00 €
Energie- und Mautpauschale <small>(je Auftrag bzw. Abladestelle)</small>	58,00 €

ALUMINIUM FASSADENPROFILE MULTI - PE 25µm RAL 9006/9007/7016/8012** / RSL

Profil	Baubreite	Materialstärke	Preis / m ² (5-50m ²)	Preis / m ² (51-100m ²)	Preis / m ² (101-250m ²)	> 250m ² auf Anfrage
KP Multi Typ A	776 mm	0,90 mm	75,85 €	69,70 €	63,40 €	
KP Multi Typ B	776 mm	0,90 mm	75,85 €	69,70 €	63,40 €	
KP Multi Typ C	776 mm	0,90 mm	75,85 €	69,70 €	63,40 €	
KP Multi Typ Z	1.051 mm	0,90 mm	67,20 €	61,05 €	54,75 €	
Kleinmengenzuschlag bis 50 m²			150,00 €			
Kurzlängenzuschlag 800* - 1.400 mm		Preis/St.	6,00 €	6,00 €	6,00 €	*Mindestlänge: 800mm
Kurzlängenzuschlag 1.401 - 2.499 mm		Preis/St.	3,00 €	3,00 €	3,00 €	
Verpackungskosten nach Aufwand						

SERVICE LOGISTIK

Frachtpauschale bis 125 m ² , innerhalb MAAS-Liefergebiet	120,00 €
Energie- und Mautpauschale <small>(je Auftrag bzw. Abladestelle)</small>	58,00 €

* weitere Stärken, Beschichtungen und Oberflächen auf Anfrage

** weitere Farben auf Anfrage

Planbond - Alu-Verbundmaterial für die Fassade



EIGENSCHAFTEN

Produkt	PLANBOND
Dicke	4,00 mm
Freie Formatauswahl	bis 7.200 x 2.000 mm, ab Lager bis 4.200 x 1.535 mm
Beschichtungen	LUMIFLON

LAGERFARBEN

Sunrise silver ähnl. RAL 9006	
Gray metallic ähnl. RAL 9007	
Anthracite gray ähnl. RAL 7016	
Pure white ähnl. RAL 9010	
Ink black ähnl. RAL 9005	

ALUMINIUM PLANBOND - LUMIFLON, Standardgröße 4.200 x 1.535 mm

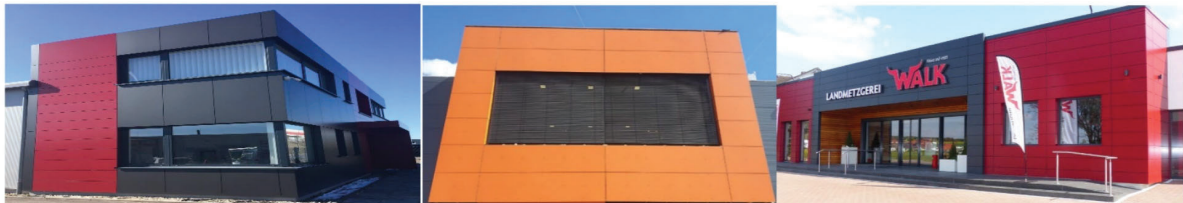
Produkt	Format	Materialstärke	Preis / m ² [5-50 m ²]	Preis / m ² [51-100 m ²]	Preis / m ² [101-250 m ²]	> 250m ² auf Anfrage			
PLANBOND	4.200 x 1.535 mm	4,00 mm	80,00 €	73,30 €	66,55 €				
Durchgangsbohrung (Bohrdurchmesser d < 10 mm)			0,70 € pro Stück						
Rechtwinkelige Zuschnitte (offene Schnittkanten, Kunststoffkern sichtbar, Kanten entgratet)			2,00 € pro lfm						
Fräsnut (für 90 ° Abkantung)			2,15 € pro lfm						
Geschlossene Schnittkanten (Kunststoffkern nicht sichtbar)			2,15 € pro lfm						
Verpackungskosten			100,00 € pro Palette						

SERVICE LOGISTIK

Frachtpauschale Lager, innerhalb MAAS-Liefergebiet	120,00 €
Energie- und Mautpauschale <small>(je Auftrag bzw. Abladestelle)</small>	58,00 €

Planbond

ALUMINIUM-VERBUNDPLATTEN:



MAAS PLANBOND Aluminium-Verbundplatten bestehen aus zwei 0,5 mm dicken, mit hochwertigen Lacken veredelten Aluminium-Deckblechen und einem schwer entflammabaren bzw. nicht brennbaren Kernmaterial. Sie zeichnen sich durch leichte Verarbeitung, Formbarkeit, exzellente Planheit, Biegesteifigkeit und Witterungsbeständigkeit aus. Darüber hinaus sind sie schlag- und bruchfest und sehr langlebig. Das ideale Material für anspruchsvolle Fassadengestaltung sowohl für Bestands- als auch Neubau.

Unser Standard-Farbsortiment mit 25 SEMI-Standard-Farben liefern wir bereits ab einer **Mindestbestellmenge von nur 150 m²**. Das bedeutet maximale Flexibilität sowie eine Reduzierung der Lagerhaltungskosten.

Produktvarianten:

MAAS PLANBOND/ fr

Mit schwer entflammabarem mineralischen Polymerkern (EN 13501-1, Klasse B-s1, d0).
Breiten: 1.285 oder 1.535 mm

MAAS PLANBOND/ A2

Mit nicht brennbarem mineralischen Kern (EN 13501-1, Klasse A2-s1, d0).
Breiten: 1.250 oder 1.500 mm

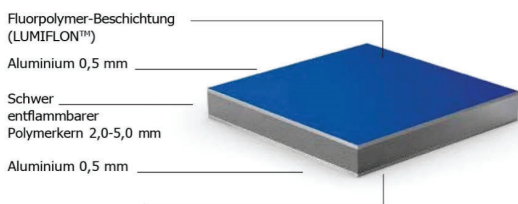
MAAS PLANBOND / fr

Mindestbestellmenge/ Einzelschnittlänge: 150 m²

Eigenschaften	Norm	Einheit	Wert
Gesamtdicke	–	mm	4
Deckblechdicke	–	mm	0,5
Kerndicke	–	mm	3
Breite	–	mm	1.285 / 1.535
Länge	–	mm	1.800 – 4.300 bis max. 7.300
Gewicht	–	kg/m ²	7,6
Oberfläche/Beschichtung			
Coil-Coating Lackierung	–	–	LUMIFLON™ (FEVE) Fluorpolymer
Glanzgrad (60° Kopf)	EN 13523-2	%	30*

*außer Natural Brushed Glanz 60%

Brandklassifizierung			
B-s1, d0 – schwer entflammbar			
Lieferbedingungen			
auf Anfrage			



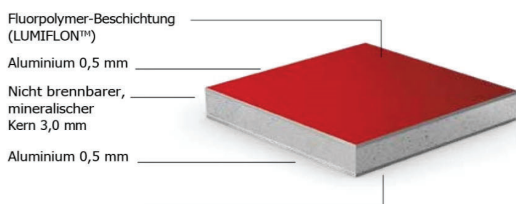
MAAS PLANBOND / A2

Mindestbestellmenge/ Einzelschnittlänge: 150 m²

Eigenschaften	Norm	Einheit	Wert
Gesamtdicke	–	mm	4
Deckblechdicke	–	mm	0,5
Kerndicke	–	mm	3
Breite	–	mm	1.250 / 1.500
Länge	–	mm	1.800 – 4.300 bis max. 7.300
Gewicht	–	kg/m ²	8,4
Oberfläche/Beschichtung			
Coil-Coating Lackierung	–	–	LUMIFLON™ (FEVE) Fluorpolymer
Glanzgrad (60° Kopf)	EN 13523-2	%	30*

*außer Natural Brushed Glanz 60%

Brandklassifizierung			
A2-s1, d0 – nicht brennbar			
Lieferbedingungen			
auf Anfrage			



Planbond

MAAS PLANBOND (SEMI-Standard-Farben)

ALUMINIUM-VERBUNDPLATTEN: BEREITS AB 150 m² LIEFERBAR!

				
Anthracite Gray MA7105-G30 (+/- RAL 7016)	Ink Black MA9326-G30 (+/- RAL 9005)	Anodic Silver MD9500-G30 (+/- RAL 9006)	Smoke Silver MD9501-G30 (+/- RAL 9007)	Pure White MA9100-G30 (+/- RAL 9010)
fr $\leftarrow \begin{matrix} 1.285 \\ 1.535 \end{matrix} \rightarrow$ A2 $\leftarrow \begin{matrix} 1.250 \\ 1.500 \end{matrix} \rightarrow$	fr $\leftarrow \begin{matrix} 1.285 \\ 1.535 \end{matrix} \rightarrow$ A2 $\leftarrow \begin{matrix} 1.250 \\ 1.500 \end{matrix} \rightarrow$	fr $\leftarrow \begin{matrix} 1.285 \\ 1.535 \end{matrix} \rightarrow$ A2 $\leftarrow \begin{matrix} 1.250 \\ 1.500 \end{matrix} \rightarrow$	fr $\leftarrow \begin{matrix} 1.285 \\ 1.535 \end{matrix} \rightarrow$ A2 $\leftarrow \begin{matrix} 1.250 \\ 1.500 \end{matrix} \rightarrow$	fr $\leftarrow \begin{matrix} 1.285 \\ 1.535 \end{matrix} \rightarrow$ A2 $\leftarrow \begin{matrix} 1.250 \\ 1.500 \end{matrix} \rightarrow$
				
Traffic White MA9101-G30 (+/- RAL 9016)	Sunrise Silver MD9600-G30 (+/- RAL 9006)	Light Gray MA7104-G30 (+/- RAL 7035)	Cream White MA9102-G30 (+/- RAL 9001)	Champagne Silver MD9503-G30
fr $\leftarrow \begin{matrix} 1.285 \\ 1.535 \end{matrix} \rightarrow$ A2 $\leftarrow \begin{matrix} 1.250 \\ 1.500 \end{matrix} \rightarrow$	fr $\leftarrow \begin{matrix} 1.285 \\ 1.535 \end{matrix} \rightarrow$ A2 $\leftarrow \begin{matrix} 1.250 \\ 1.500 \end{matrix} \rightarrow$	fr $\leftarrow \begin{matrix} 1.535 \\ 1.535 \end{matrix} \rightarrow$ A2 $\leftarrow \begin{matrix} 1.500 \\ 1.500 \end{matrix} \rightarrow$	fr $\leftarrow \begin{matrix} 1.535 \\ 1.535 \end{matrix} \rightarrow$ A2 $\leftarrow \begin{matrix} 1.500 \\ 1.500 \end{matrix} \rightarrow$	fr $\leftarrow \begin{matrix} 1.535 \\ 1.535 \end{matrix} \rightarrow$ A2 $\leftarrow \begin{matrix} 1.500 \\ 1.500 \end{matrix} \rightarrow$
				
Gray Metallic MD7502-G30	Bronze Metallic MD9504-G30	Deep Gray Metallic MD7505-G30	Traffic Yellow MA1023-G30 (+/- RAL 1023)	Signal Orange MA2010-G30 (+/- RAL 2010)
fr $\leftarrow \begin{matrix} 1.535 \\ 1.535 \end{matrix} \rightarrow$ A2 $\leftarrow \begin{matrix} 1.500 \\ 1.500 \end{matrix} \rightarrow$	fr $\leftarrow \begin{matrix} 1.535 \\ 1.535 \end{matrix} \rightarrow$ A2 $\leftarrow \begin{matrix} 1.500 \\ 1.500 \end{matrix} \rightarrow$	fr $\leftarrow \begin{matrix} 1.535 \\ 1.535 \end{matrix} \rightarrow$ A2 $\leftarrow \begin{matrix} 1.500 \\ 1.500 \end{matrix} \rightarrow$	fr $\leftarrow \begin{matrix} 1.535 \\ 1.535 \end{matrix} \rightarrow$ A2 $\leftarrow \begin{matrix} 1.500 \\ 1.500 \end{matrix} \rightarrow$	fr $\leftarrow \begin{matrix} 1.535 \\ 1.535 \end{matrix} \rightarrow$ A2 $\leftarrow \begin{matrix} 1.500 \\ 1.500 \end{matrix} \rightarrow$
				
Carmine Red MA3002-G30 (+/- RAL 3002)	Gentian Blue MA5010-G30 (+/- RAL 5010)	Yellow Green MA6018-G30 (+/- RAL 6018)	Black Gray MA7021-G30 (+/- RAL 7021)	Dusty Gray MA7037-G30 (+/- RAL 7037)
fr $\leftarrow \begin{matrix} 1.535 \\ 1.535 \end{matrix} \rightarrow$ A2 $\leftarrow \begin{matrix} 1.500 \\ 1.500 \end{matrix} \rightarrow$	fr $\leftarrow \begin{matrix} 1.535 \\ 1.535 \end{matrix} \rightarrow$ A2 $\leftarrow \begin{matrix} 1.500 \\ 1.500 \end{matrix} \rightarrow$	fr $\leftarrow \begin{matrix} 1.535 \\ 1.535 \end{matrix} \rightarrow$ A2 $\leftarrow \begin{matrix} 1.500 \\ 1.500 \end{matrix} \rightarrow$	fr $\leftarrow \begin{matrix} 1.535 \\ 1.535 \end{matrix} \rightarrow$ A2 $\leftarrow \begin{matrix} 1.500 \\ 1.500 \end{matrix} \rightarrow$	fr $\leftarrow \begin{matrix} 1.535 \\ 1.535 \end{matrix} \rightarrow$ A2 $\leftarrow \begin{matrix} 1.500 \\ 1.500 \end{matrix} \rightarrow$
				
Traffic Gray A MA7042-G30 (+/- RAL 7042)	Gray White MA9002-G30 (+/- RAL 9002)	Signal White MA9003-G30 (+/- RAL 9003)	Manganese Metallic MDJ803-G30	Natural Brushed ML2314-G60
fr $\leftarrow \begin{matrix} 1.535 \\ 1.535 \end{matrix} \rightarrow$ A2 $\leftarrow \begin{matrix} 1.500 \\ 1.500 \end{matrix} \rightarrow$	fr $\leftarrow \begin{matrix} 1.535 \\ 1.535 \end{matrix} \rightarrow$ A2 $\leftarrow \begin{matrix} 1.500 \\ 1.500 \end{matrix} \rightarrow$	fr $\leftarrow \begin{matrix} 1.535 \\ 1.535 \end{matrix} \rightarrow$ A2 $\leftarrow \begin{matrix} 1.500 \\ 1.500 \end{matrix} \rightarrow$	fr $\leftarrow \begin{matrix} 1.535 \\ 1.535 \end{matrix} \rightarrow$ A2 $\leftarrow \begin{matrix} 1.500 \\ 1.500 \end{matrix} \rightarrow$	fr $\leftarrow \begin{matrix} 1.535 \\ 1.535 \end{matrix} \rightarrow$ A2 $\leftarrow \begin{matrix} 1.500 \\ 1.500 \end{matrix} \rightarrow$

● Coil vorrätig, Lieferzeit: bitte anfragen

Hinweis: Die Darstellung der Farben entspricht den drucktechnischen Möglichkeiten. Wir empfehlen, eine exakte Farbabstimmung anhand eines Original-Farbmusters durchzuführen. Gerne können Sie dazu Farbmuster bei uns anfordern. Aufgrund des Produktionsprozesses kann es bei Farbtönen aus verschiedenen Produktionschargen zu geringfügigen Farbabweichungen kommen. Es ist zu empfehlen, die Gesamtmenge für ein Projekt in einer Bestellung zu beauftragen.

Planbond

MAAS PLANBOND

ALUMINIUM-VERBUNDPLATTEN:

Spezifikation:

Produkt: ACM 405 Dicke 4mm

Farbsystem: Lumiflon FEVE Furopolymer

Vorderseite mit Schutzfolie, Rückseite mit Service Coat

Konditionen:

Standardlängen: 1.800 – 4.300 mm (mind. 150 m² je Einzelschnittlänge)

Das Standardgewicht pro Palette beträgt 2,4 Tonnen

	PLANBOND/fr - 405 ACM					Lieferzeit
	Breite (mm)	> 150 m ²	> 300 m ²	> 500 m ²	> 1000 m ²	
25 PLANBOND SEMI-Standardfarben	1535	59,90 €	52,50 €	51,75 €	50,75 €	ca. 4 - 6 Wochen

	PLANBOND A2 - 405 ACM					Lieferzeit
	Breite (mm)	> 150 m ²	> 300 m ²	> 500 m ²	> 1000 m ²	
25 PLANBOND SEMI-Standardfarben	1500	Auf Anfrage				auf Anfrage

Mehrpreis Länge

Länge (mm)		€/m ²
1.800	4.300	-
4.301	5.200	0,80
5.201	6.100	1,30
6.101	7.300	1,80

Mehrpreis Palettengewicht

Palettengewicht (to)		€/m ²
2,40	2,00	-
1,99	1,80	0,50
1,79	1,50	1,00
< 1,50 auf Anfrage		

Fassadenpaneele

Steckpaneel

EIGENSCHAFTEN	
Produkt	Steckpaneel
Material in mm*	Stahl 0,75 / 0,88 / 1,00 Aluminium 0,90 / 1,00
Lieferlängen	mind. 300 mm, max. 6.000 mm (5.900 mm mit Kopfkantung)
Beschichtungen*	PE, MAAS-DUR, MAAS-FLON
Oberflächen*	stucco, Aluzink, walzblank
Besonderheit	verdeckte Befestigung



Kastenpaneel



EIGENSCHAFTEN	
Produkt	Kastenpaneel
Material in mm*	Stahl 0,75 / 0,88 / 1,00 Aluminium 0,90 / 1,00
Lieferlängen	mind. 300 mm, max. 6.000 mm (5.900 mm mit Kopfkantung)
Beschichtungen*	PE, MAAS-DUR, MAAS-FLON
Oberflächen*	stucco, Aluzink, walzblank
Besonderheit	sichtbare Befestigung

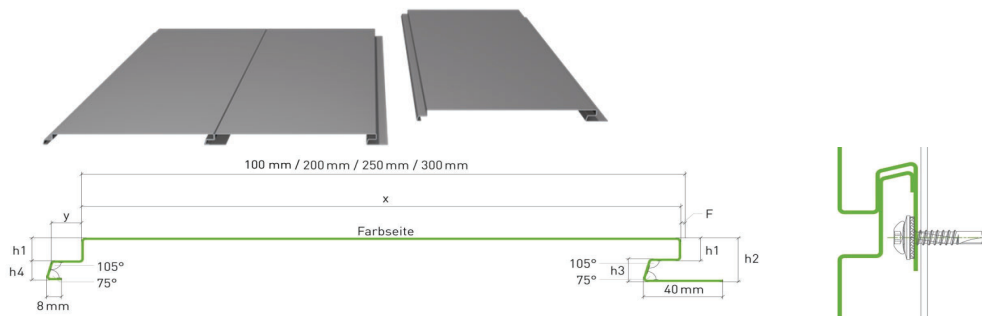
Stülppaneel

EIGENSCHAFTEN	
Produkt	Stülppaneel
Material in mm*	Stahl 0,75 / 0,88 / 1,00 Aluminium 0,90 / 1,00
Lieferlängen	mind. 300 mm, max. 6.000 mm
Beschichtungen*	PE, MAAS-DUR, MAAS-FLON
Oberflächen*	stucco, Aluzink, walzblank
Besonderheit	Schuppenstruktur mit verdeckter Befestigung



Fassadenpaneele

STECKPANEEL



Steckpaneel 25 (Paneelhöhe 27 mm)

Material	Stärke Lackierung	Material- dicke	Preis in € / m ² (0-50 m ²)				Preis in € / m ² (51-100 m ²)				Preis in € / m ² (101-200 m ²)			
			Baubreite				Baubreite				Baubreite			
			100 mm	200 mm	250 mm	300 mm	100 mm	200 mm	250 mm	300 mm	100 mm	200 mm	250 mm	300 mm
Stahl lackiert	ca. 25 µm Polyesterlack	0,75 mm	51,70 €	36,10 €	28,80 €	- €	46,60 €	32,55 €	26,00 €	- €	41,30 €	28,80 €	23,10 €	- €
		0,88 mm	54,60 €	38,50 €	30,90 €	29,40 €	49,20 €	34,75 €	27,75 €	26,60 €	43,70 €	30,80 €	24,65 €	23,60 €
Aluminium lackiert	ca. 25 µm Polyesterlack	0,90 mm	71,35 €	50,35 €	40,65 €	39,60 €	64,60 €	45,50 €	36,75 €	35,65 €	57,60 €	40,65 €	32,80 €	31,75 €
		1,00 mm	72,15 €	51,05 €	41,35 €	40,30 €	65,15 €	46,20 €	37,45 €	36,40 €	58,20 €	41,35 €	33,55 €	32,45 €

Steckpaneel 50 (Paneelhöhe 50 mm)

Material	Stärke Lackierung	Material- dicke	Preis in € / m ² (0-50 m ²)				Preis in € / m ² (51-100 m ²)				Preis in € / m ² (101-200 m ²)			
			Baubreite				Baubreite				Baubreite			
			100 mm	200 mm	250 mm	300 mm	100 mm	200 mm	250 mm	300 mm	100 mm	200 mm	250 mm	300 mm
Stahl lackiert	ca. 25 µm Polyesterlack	0,75 mm	60,20 €	37,45 €	34,55 €	- €	54,20 €	33,70 €	31,00 €	- €	48,05 €	29,95 €	27,55 €	- €
		0,88 mm	63,85 €	39,85 €	36,80 €	32,05 €	57,50 €	36,00 €	33,20 €	28,80 €	51,05 €	31,80 €	29,45 €	25,70 €
Aluminium lackiert	ca. 25 µm Polyesterlack	1,00 mm	83,55 €	52,95 €	48,95 €	41,70 €	75,50 €	47,85 €	44,30 €	67,30 €	56,80 €	42,90 €	39,70 €	33,90 €

Ab 200 m²: Preis auf Anfrage.

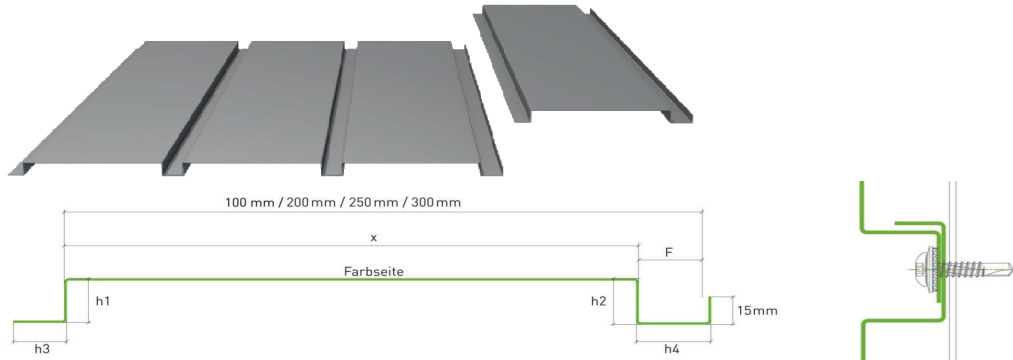
Kleinmengenzuschlag bis 50 m ²		150,00 €
Kurzlängenzuschlag 300* - 1.400 mm	Preis/St.	6,00 € *Mindestlänge: 300mm
Kurzlängenzuschlag 1.401 - 2.499 mm	Preis/St.	3,00 €
Kopfkantung (geschlossene Paneele)	Preis/St.	5,00 € (= 10 € pro Paneel)
Eckausbildung [Schenkel 1 = min. 150 mm, max. 800 mm / Schenkel 2 = min. 300 mm, max. 3.000 mm]	Preis/Paneel	25,00 €
Verpackungskosten nach Aufwand		

SERVICE LOGISTIK

Frachtpauschale bis 200 m ² innerhalb MAAS-Liefergebiet	120,00 € (> 200 m ² auf Anfrage)
Energie- und Mautpauschale (je Auftrag bzw. Abladestelle)	58,00 €

Fassadenpaneele

KASTENPANEEL



Kastenpaneel 25 (Paneelhöhe 25 mm)

Material	Stärke Lackierung	Material- dicke	Preis in € / m ² (0-50 m ²)				Preis in € / m ² (51-100 m ²)				Preis in € / m ² (101-200 m ²)			
			Baubreite				Baubreite				Baubreite			
			100 mm	200 mm	250 mm	300 mm	100 mm	200 mm	250 mm	300 mm	100 mm	200 mm	250 mm	300 mm
Stahl lackiert	ca. 25 µm	0,75 mm	40,75 €	27,05 €	26,75 €	- €	36,80 €	24,35 €	24,00 €	- €	32,65 €	21,65 €	21,40 €	- €
	Polyesterlack	0,88 mm	43,25 €	28,90 €	28,70 €	24,55 €	39,00 €	26,00 €	25,90 €	22,15 €	34,95 €	23,10 €	23,00 €	19,65 €
Aluminium lackiert	ca. 25 µm	0,90 mm	56,75 €	38,30 €	37,90 €	36,75 €	51,45 €	34,60 €	34,25 €	33,20 €	45,75 €	30,80 €	30,70 €	29,50 €
	Polyesterlack	1,00 mm	57,60 €	39,00 €	38,50 €	37,45 €	52,15 €	35,30 €	34,95 €	33,90 €	46,45 €	31,65 €	31,30 €	30,35 €

Kastenpaneel 40 (Paneelhöhe 40 mm)

Material	Stärke Lackierung	Material- dicke	Preis in € / m ² (0-50 m ²)				Preis in € / m ² (51-100 m ²)				Preis in € / m ² (101-200 m ²)			
			Baubreite				Baubreite				Baubreite			
			100 mm	200 mm	250 mm	300 mm	100 mm	200 mm	250 mm	300 mm	100 mm	200 mm	250 mm	300 mm
Stahl lackiert	ca. 25 µm	0,75 mm	46,40 €	33,60 €	27,45 €	- €	41,70 €	30,35 €	24,75 €	- €	37,15 €	26,95 €	21,95 €	- €
	Polyesterlack	0,88 mm	49,30 €	43,45 €	29,45 €	29,10 €	44,40 €	32,55 €	26,60 €	26,20 €	39,50 €	28,90 €	23,60 €	23,20 €

Ab 200 m²: Preis auf Anfrage.

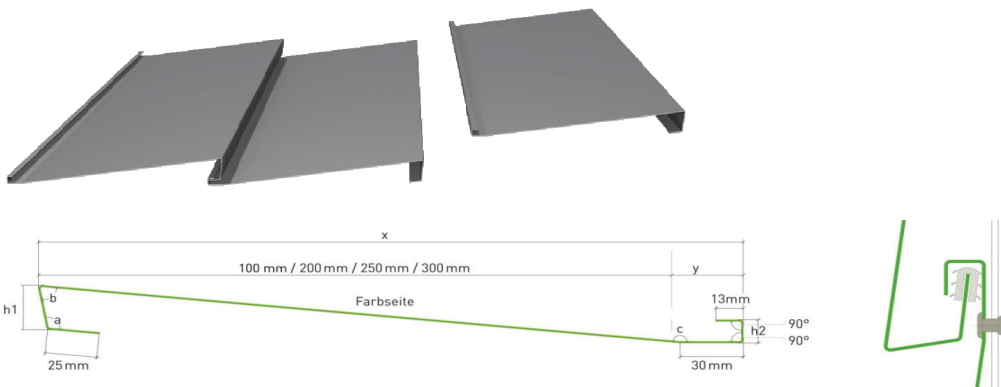
Kleinmengenzuschlag bis 50 m²	150,00 €
Kurzlängenzuschlag 300* - 1.400 mm	Preis/St. 6,00 € *Mindestlänge: 300mm
Kurzlängenzuschlag 1.401 - 2.499 mm	Preis/St. 3,00 €
Kopfkantung (geschlossene Paneele)	Preis/St. 5,00 € (= 10 € pro Paneel)
Eckausbildung (Schenkel 1 = min. 150 mm, max. 800 mm / Schenkel 2 = min. 300 mm, max. 3.000 mm)	Preis/Paneel 25,00 €
Verpackungskosten nach Aufwand	

SERVICE LOGISTIK

Frachtpauschale bis 200 m ² innerhalb MAAS-Liefergebiet	120,00 € (> 200 m ² auf Anfrage)
Energie- und Mautpauschale (je Auftrag bzw. Abladestelle)	58,00 €

Fassadenpaneele

STÜLPPANEEL



Stülppaneel 25 (Paneelhöhe 25 mm)

Material	Stärke Lackierung	Material- dicke	Preis in € / m ² (0-50 m ²)				Preis in € / m ² (51-100 m ²)				Preis in € / m ² (101-200 m ²)			
			Baubreite				Baubreite				Baubreite			
			100 mm	200 mm	250 mm	300 mm	100 mm	200 mm	250 mm	300 mm	100 mm	200 mm	250 mm	300 mm
Stahl lackiert	ca. 25 µm	0,75 mm	55,10 €	34,55 €	33,80 €	- €	50,55 €	31,80 €	31,20 €	- €	46,05 €	29,10 €	28,50 €	- €
	Polyesterlack	0,88 mm	58,15 €	36,30 €	35,65 €	31,00 €	53,35 €	33,50 €	32,85 €	28,80 €	48,45 €	30,60 €	30,05 €	26,20 €
Aluminium lackiert	ca. 25 µm	0,90 mm	76,10 €	48,25 €	47,30 €	46,20 €	70,05 €	44,65 €	43,75 €	42,80 €	63,75 €	41,00 €	40,15 €	39,10 €
	Polyesterlack	1,00 mm	76,80 €	48,95 €	48,00 €	46,95 €	70,65 €	45,25 €	44,55 €	43,50 €	64,60 €	41,60 €	41,00 €	39,80 €

Stülppaneel 40 (Paneelhöhe 40 mm)

Material	Stärke Lackierung	Material- dicke	Preis in € / m ² (0-50 m ²)				Preis in € / m ² (51-100 m ²)				Preis in € / m ² (101-200 m ²)			
			Baubreite				Baubreite				Baubreite			
			100 mm	200 mm	250 mm	300 mm	100 mm	200 mm	250 mm	300 mm	100 mm	200 mm	250 mm	300 mm
Stahl lackiert	ca. 25 µm	0,75 mm	55,95 €	41,10 €	34,95 €	- €	51,40 €	37,75 €	32,25 €	- €	46,70 €	34,30 €	29,45 €	- €
	Polyesterlack	0,88 mm	58,95 €	43,45 €	36,90 €	36,40 €	54,80 €	39,95 €	34,10 €	33,50 €	49,10 €	36,30 €	21,30 €	30,60 €

Ab 200 m²: Preis auf Anfrage.

Kleinmengenzuschlag bis 50 m ²		150,00 €	
Kurzlängenzuschlag 300* - 1.400 mm	Preis/St.	6,00 €	*Mindestlänge: 300 mm
Kurzlängenzuschlag 1.401 - 2.499 mm	Preis/St.	3,00 €	
Verpackungskosten nach Aufwand			

SERVICE LOGISTIK

Frachtpauschale bis 200 m ² innerhalb MAAS-Liefergebiet	120,00 € (> 200 m ² auf Anfrage)
Energie- und Mautpauschale (je Auftrag bzw. Abladestelle)	58,00 €

Tragschalen

TRAGSCHALEN - PREISE AUF ANFRAGE

TRAPEZPROFIL als TRAGSCHALE

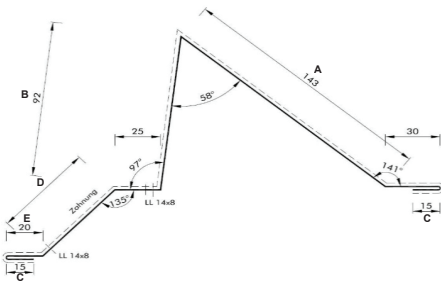
Diverse Profile und Materialstärken erhältlich.

- Beschichtung:** 25 my PE / RSL oder DU / RSL
- Baubreite:** je nach Profil
- Farbton:** RAL Werkstandard
- Standardlänge:** 2.000mm - 13.500mm
Längen bis 23.000mm auf Anfrage möglich



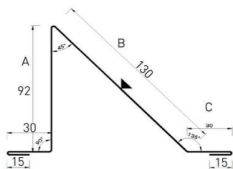
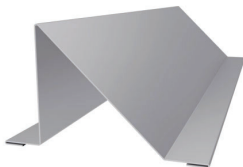
Schneefangsysteme

Schneefang, gekantet, mit Eisstopper für TP 45-333S / TP 45-150 / TP 50-250



Profil	Zeichn.-Nr.	Material	AW (mm)	A in mm	B in mm	C in mm	D in mm	E in mm	Preis pro Laufmeter
TP 45-333S	2401-45333-S	Stahl	416	143	92	15	50	20	21,10 €
	2401-45333-A	Alu	416	143	92	15	50	20	34,00 €
TP 45-150	2401-45150-S	Stahl	416	143	92	15	56	20	21,10 €
	2401-45150-A	Alu	416	143	92	15	56	20	34,00 €
TP 50-250	2401-50250-S	Stahl	416	143	92	15	62	20	21,10 €
	2401-50250-A	Alu	416	143	92	15	62	20	34,00 €

Schneefang, gekantet



Zeichn.-Nr.	Material	AW (mm)	A in mm	B in mm	C in mm	D in mm	E in mm	Preis pro Laufmeter
2401-01-S	Stahl	312	92	130	30	15	-	10,35 €
2401-01-A	Alu	312	92	130	30	15	-	18,25 €

Der MAAS Dachkonfigurator

Konfigurieren und kalkulieren Sie schnell
Ihr Dachprojekt im gesamten Paket!



QR-Code scannen und loslegen!

MAAS Profilzentrum GmbH
Justus-von-Liebig-Straße 12
D-74532 Ilshofen

T: (0 79 04) 97 14 - 0
info@maasprofile.de
www-maasprofile.de